

VÄLKOMMEN TILL

PISA 2012



PISA 2012

PISA Nationella Centrum, Mittuniversitetet Härnösand

- Magnus Oskarsson, projektledare
- Maria Lundgren, bitr. projektledare
- Lena Lenner, projektassistent
- Marcus Sundgren, data manager
- Nina Hammarberg, doktorand
- Maria Rasmusson, doktorand

Vetenskapliga ledare

- Naturvetenskap – KG Karlsson, MIUN Härnösand
- Matematik – Astrid Pettersson, Stockholms universitet
- Läsning – Ulf Fredriksson, Stockholms universitet

Skolverket, PISA Governing Board

- Anita Wester

HUR BLEV VI UTVALDA? ELLER VARFÖR JUST JAG!?!

- SCB skickar listor på "alla" skolor
- PISA centralt tar ut skolorna
- Vi får listorna på uttagna skolor som vi sedan kontaktar

STRATIFIERINGSVARIABLER

St ID	Antal	Kommuntyp	Nivå	SkolTyp
01	57	Storstad	Grund	Kommunal
02	42	Annan stor	Grund	Kommunal
03	34	>12 500	Grund	Kommunal
04	12	Industri	Grund	Kommunal
05	10	Liten Kommun	Grund	Kommunal
06	19		Gymnasie	Kommunal
07	17	Storstad	Grund	Fri
08	14	Annan stor	Grund	Fri
09	04	>12 500	Grund	Fri
10	02	Industri	Grund	Fri
11	02	Liten Kommun	Grund	Fri
12	12		Gymnasie	Fri

PISA PÅ ER SKOLA

VAD NI SKA GÖRA



ALMANACKA

- **7 dec**
 - Utse skolansvariga
 - Välj provdatum
- **11 jan**
 - anmälan till provledarutbildning
- **19 jan**
 - Lista alla valbara elever
- **25 jan**
 - Datorresursblanketten
- **30 jan**
 - Ladda ner er elevblankett (EB)
- **jan-feb**
 - Provledarutbildning
- **22 feb**
 - Ladda upp den ifyllda EB
- **19-23 mars**
 - genomför proven
- **Före påsk**
 - skicka tillbaka materialet

UTSE PISA ANSVARIGA

- Skolansvarig/Provledare 1
 - Provledare 2 (frivilligt)
 - Datoransvarig
- } Ej matteläraren

Sista anmälningdag 7 december

www.miun.se/pisa

PISA - www.miun.se - Mozilla Firefox

File Edit View History Bookmarks Tools Help

PISA - www.miun.se

www.miun.se/pisa

Most Visited Getting Started Latest Headlines MyPISA - Home Egenrapportering - w... PISA Sveriges filserver net2ftp - a web based... Norstedts ord Wikipedia, den fria en... Appar - Android Market

Logga in Anpassa | Webbkartan | Lättläst Student | Anställd | Press Bibliotek | LRC | Helpdesk Language

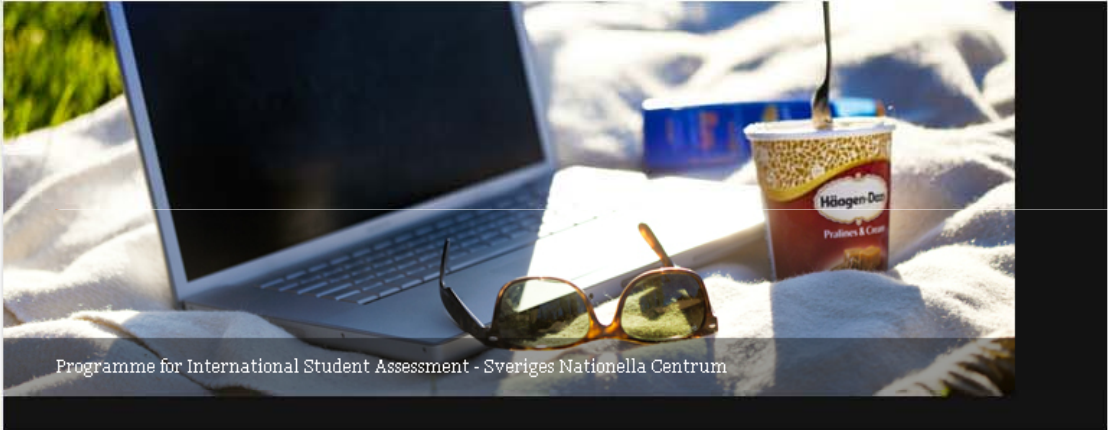
Mittuniversitetet
MID SWEDEN UNIVERSITY

MIUN.SE
UPPTÄCK DINA MÖJLIGHETER

UTBILDNING FORSKNING SAMVERKAN OM MITTUNIVERSITETET

Sök info, personal etc **SÖK**

Start / PISA



Programme for International Student Assessment - Sveriges Nationella Centrum

Vad är PISA?

Programme for International Student Assessment (PISA) som initierats av OECD studerar kunskaper och färdigheter i läsförståelse, matematik och naturvetenskap bland 15-åringar i världen. Syftet är att undersöka i vilken grad respektive utbildningssystem bidrar till att 15-åringar, som nästan avslutar den obligatoriska skolan är rustade att möta framtiden.

Arbetet inom PISA-projektet äger rum i cykler. Tre ämnesområden ingår: läsförståelse, matematik och naturvetenskap. Alla tre ämnen ingår i varje cykel men ett av dem ges en större omfattning vid varje mätning.


Tyck till

» Tidigare PISA-studier

- » PISA 2009
- » PISA 2006
- » PISA 2003

» PISA 2012 Main Study

- » Blanketter
- » Program provledarutbildning
- » Instruktioner



PISA 2012 Main Study - www.miun.se - Mozilla Firefox

File Edit View History Bookmarks Tools Help

PISA 2012 Main Study - www.miun.se

www.miun.se/sv/Delwebbar/pisa/PISA-2012-Main-Study/

Most Visited Getting Started Latest Headlines MyPISA - Home Egenrapportering - w... PISA Sveriges filserver net2ftp - a web based... Norstedts ord W Wikipedia, den fria en... Appar - Android Market

Logga in Anpassa Webbkartor Lättläst Student Anställd Press Bibliotek LRC Helpdesk Language

Mittuniversitetet MID SWEDEN UNIVERSITY

MIUN.SE UPPTÄCK DINA MÖJLIGHETER

UTBILDNING FORSKNING SAMVERKAN OM MITTUNIVERSITETET

Sök info, personal etc SÖK

Start / PISA / PISA 2012 Main Study

PISA

Tidigare PISA-studier

- » [PISA 2012 Main Study](#)

- Blanketter
- Program provledarutbildning
- Instruktioner

PISA 2012 Main Study

Lyssna

PISA 2012 Main Study Sverige

Tidsöversikt

Utse PISA-ansvariga

Klart senast 2011-12-07. Anmäl vem som är Skolansvarig, Provledare (ev 1 och 2) och Datoransvarig med hjälp av formuläret länkat nedan. Efter den 7 december kan ändringar endast göras genom kontakt med personal på det nationella centrat.

- » [Formulär för inrapportering av ansvariga på skolan](#)

Välj provdatum

Klart senast 2011-12-07. Den svenska undersökningen äger rum under tiden 19–23 mars. Välj dag via nedanstående formulär.

- » [Provdatablankett](#)

Anmälan till provledarutbildning

Anmälan senast 2012-01-11. Alla provledare måste närvara vid PISA-utbildningen. Där kommer provledarens roll att tydliggöras och det kommer att finnas tid för att ställa frågor och för att prova det datorbaserade testet.

- » Program
- » [Anmälningsskema](#)

Sänd in elevlista

Kontakt

Maria Lundgren
0611-860 87
maria.lundgren@miun.se


Lena Lenner
0611-862 73
lena.lenner@miun.se

Data manager

Marcus Sundgren
0611-862 62
marcus.sundgren@miun.se

Projektledare

Magnus Oskarsson
0611-861 44
magnus.oskarsson@miun.se



Start / PISA / PISA 2012 Main Study / Blanketter / Inrapportering ansvariga

PISA

Tidigare PISA-studier

PISA 2012 Main Study

Blanketter

» *Inrapportering ansvariga*

Provdatablankett

Anmälan provledarutbildning

Datorresursblankett

Mottagningsblankett

Program provledarutbildning

Instruktioner

Inrapportering ansvariga

 [Lyssna](#)

Formulär för inrapportering av ansvariga

Öppna blankett för inrapportering

Ange Stratum och Skol-ID för att öppna blanketten för din skola

Stratum: *

(##)

Skol-ID: *

(###)

/ Blanketter / *Inrapportering ansvariga*

Inrapportering ansvariga

 Lyssna

 Gilla

Formulär för inrapportering av ansvariga

Kontrollera att det är rätt skola, om det stämmer klickar du på länken nedan för att ange ansvariga

» [98 998 Testskola PISA NC](#)

Formulär för inrapportering av ansvariga

Testskola PISA NC

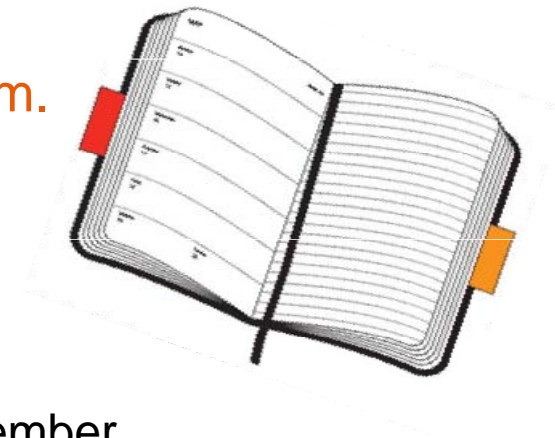
Fyll i formuläret en gång för varje roll. Skolansvarig, datoransvarig och minst en provledare skall anges. En och samma person kan ansvara för flera roller, ange då uppgifterna för denna person flera gånger.

Rektors träff Marcus Sundgren
marcus.sundgren@miun.se
0611-86262
[Ändra](#)

Roll	Ange roll <input type="text"/>
För- och efternamn	<input type="text"/>
E-post	<input type="text"/>
Telefon	<input type="text"/>
	<input type="button" value="Lägg till"/> <input type="button" value="Avsluta"/>

PROVDATUM V. 12

- 19 – 23 mars
- Reservdatum v. 13, 26 – 30 mars
- Pappersbaserade provet och enkät på f.m.
- Datorbaserade provet (CBA) på e.m.
- Minst en timmes lunch



Sista anmälningsdag 7 december

www.miun.se/pisa

Provdatumblankett

Bekräftelse på anmälan skickas till följande person(er):

Sundgren - marcus.sundgren@miun.se

Lundgren - maria.lundgren@miun.se

Att välja provdatum för din skola

Notera

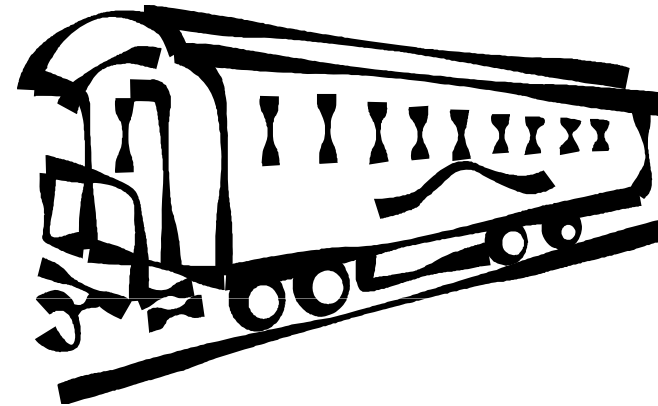
- PISA kommer att äga rum en dag under vecka 12 (19–23 mars).
- Ett reservdatum för uppföljning läggs i vecka 13 (26–30 mars).
- Det skriftliga PISA-provet tar ungefär 3½ timme, inklusive pauser och tid för att dela ut och samla in material.
- Det datorbaserade provet (CBA) tar ungefär 1 timme 30 minuter, inklusive tid för att förbereda provlokalen.
- Du bör planera för att det skriftliga PISA-provet ska ske tidigt på morgonen, och CBA på eftermiddagen. CBA-sessionen måste genomföras efter det skriftliga PISA-provet.
- Kontrollera skolans planering för att försäkra dig om att inga andra aktiviteter krockar med proven (t.ex. prov, idrottsevenemang eller exkursioner).
- Försäkra dig om att de lokaler som planeras att användas är lämpliga. För det skriftliga provet ska salen ha kapacitet för 30 elever vid separata bord. För det datorbaserade provet krävs en lokal med plats för 16 datorer.

Ange provdag och uppföljningstillfälle för Testskola PISA NC

Provdatum: *	Tider för det skriftliga provet	Tider för CBA
1. Välj dag <input type="text" value="▼"/>	<input type="text"/> - <input type="text"/> (TT:MM)	<input type="text"/> - <input type="text"/> (TT:MM)
2. Välj dag <input type="text" value="▼"/>	<input type="text"/> - <input type="text"/> (TT:MM)	<input type="text"/> - <input type="text"/> (TT:MM)

PROVLEDARUTBILDNING

- Är obligatoriskt för Provledare
- Frivilligt för Datoransvarige
- Ges på 8 orter (31 jan – 9 feb)
- Praktisk information
- Prova datorprovet
- Skolverket betalar resor
- Boka och anmäl er i så god tid som möjligt

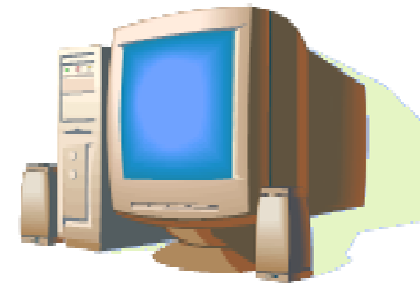


Sista anmälningsdag 11 januari

www.miun.se/pisa

DATORER

- "Vanlig" PC
- Operativsystem, Windows (XP, Vista eller 7)
- RAM, 500 MB (XP) annars 1GB
- USB, 2.0 eller 3.0 port
- Pekdon
- Administratörsrättigheter



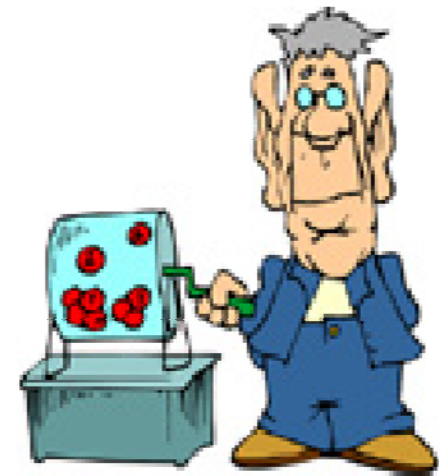
Sista anmälningsdag 25 januari

www.miun.se/pisa

ELEVLISTA

- Vänta in den nya terminen
- Excelark där alla valbara elever ska föras in
 - Född 1996
 - Går i åk 7 eller högre
 - Särskoleelever som har minst 50 % undervisning i normalklass
- Namn, årskurs, kön, födelse månad och år

Nedladdning från 16 januari
Uppladdning 19 januari
www.miun.se/pisa



ELEVBLANKETT

- Laddas ner före Provledarutbildningen
- Listar de uttagna eleverna
- Upp till 30 PB, upp till 16 CBA
- Kontrollera och korrigera
- Först här görs eventuella uteslutningar

Nedladdning från 30 januari
Uppladdning senast 22 februari
www.miun.se/pisa

SKOLENKÄTEN

- Lite av vårt sorgebarn
- Är viktig därför att vi göra jämförelser på strukturell nivå, inte på skolnivå eller elevnivå
- Utan skolenkäten har vi ingenting att relatera elevernas resultat till



OCH SEN DÅ ?

- Scanning, april 2012
- Knackning, apr-maj 2012
- "Rättning", maj 2012
- Skicka data, juni 2012
- Granska data, Aug 2013
- Rappportskrivning, sep-okt 2013

- **Rapporten släpps, dec 2013**

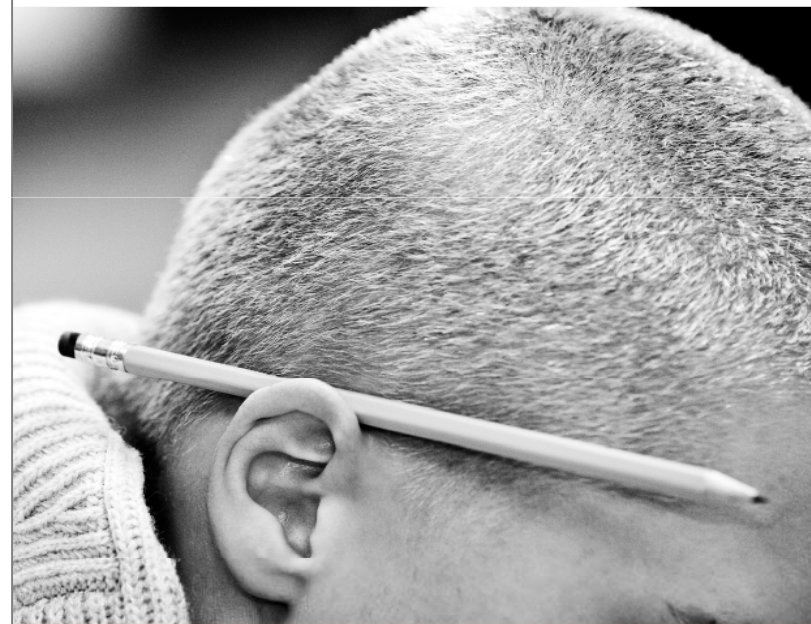
MIUN.SE
UPPTÄCK DINA MÖJLIGHETER

SAMMANFATTNING AV
RAPPORT 352
2010

INTERNATIONELLA STUDIER

Rustad att möta framtiden?

PISA 2009 om 15-åringars läsförståelse och kunskaper i matematik och naturvetenskap. Resultaten i koncentrat.



Skolverket

FRÅGOR?

