

# Information i anslutning till Mittuniversitetets styrelsemöte 31 okt 2012



# UTGÅNGSLÄGE

**MIUN.SE**  
UPPTÄCK DINA MÖJLIGHETER



## OMSTÄLLINGSARBETE HT 2012 / 2013

Fortsatt omställningsarbete utifrån uppdrag våren 2012

Strategi för verksamhetens förutsättningar

Lokalutredning

Utreda organisationsstruktur, administrativa nivåer & administrativ arbetsfördelning

# Lokalutredning

Att analysera vägar för att nå styrelsens mål avseende lokalkostnader

Att redovisa långsiktiga möjligheter avseende lokalisering och fördelning av verksamheter mellan campusorter

Scenario 1: "Som nu"

Scenario 2: Utökad verksamhet i Härnösand

Scenario 3: Koncentration av antalet campusorter

Scenario 4: Koncentration till lärarutbildning i Härnösand



## Universitetsstyrelsen beslutar:

- att fortsatt utreda de två alternativ som utredaren föreslår samt att uppdra till rektor att fördjupa analysen avseende långsiktiga kvalitetskonsekvenser samt ekonomiska konsekvenser inför ett slutligt ställningstagande av styrelsen,
- att utforma ett långsiktigt utbildningsstrategiskt ställningstagande för i första hand lärarutbildningen samt föreslå kvalitetshöjande investeringar i universitetets akademiska miljöer med anledning av detta.

## OMSTÄLLNINGSARBETE HT 2012 / 2013

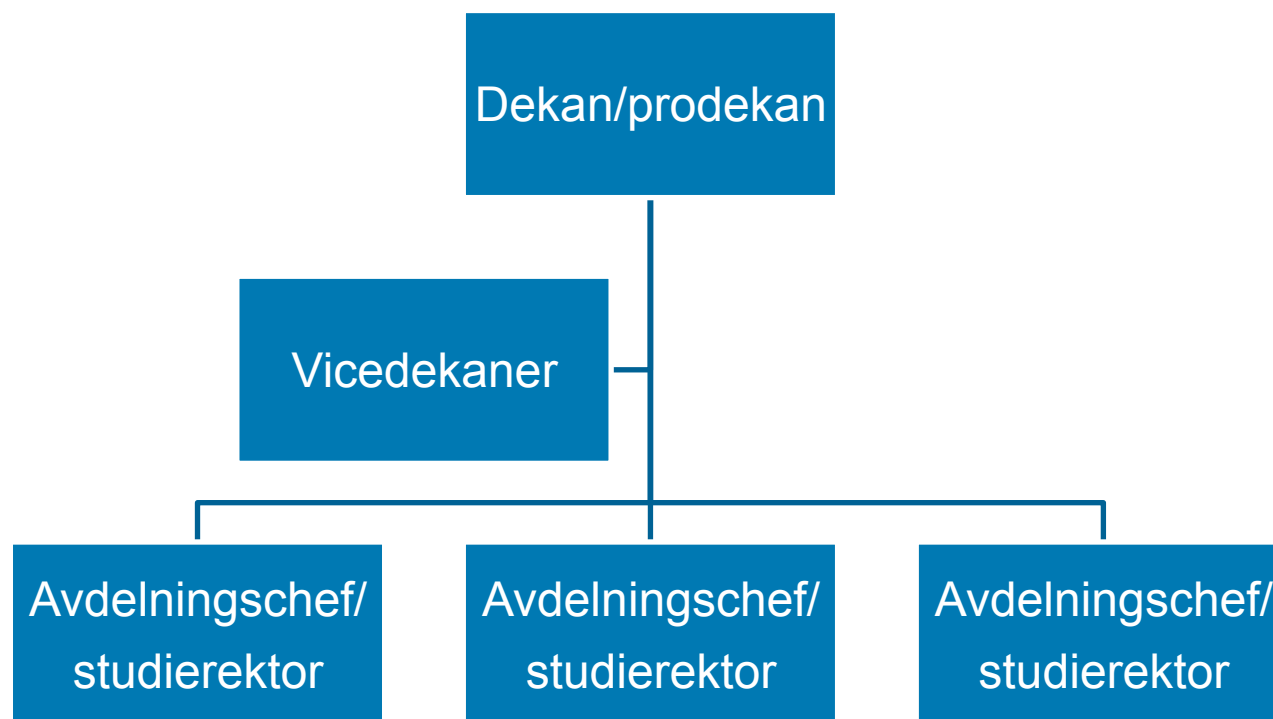
Fortsatt omställningsarbete utifrån uppdrag våren 2012

Strategi för verksamhetens förutsättningar

Lokalutredning

Utreda organisationsstruktur, administrativa nivåer & administrativ arbetsfördelning

# Administrativa nivåer



# Fakultetskansli

**MIUN.SE**  
UPPTÄCK DINA MÖJLIGHETER

**Utbildnings-  
administration**

**Lednings- och  
nämndstöd**

**Forskning- och  
forskarutbildnings-  
administration**





# Kollegial organisation

- Att tydliggöra den kollegiala organisationens kvalitetsansvar och tillföra rimliga resurser för uppdraget
- Att säkerställa kollegial insyn och inflytande i beslutsprocesser på avdelningar samt skapa former för att ta vara på kollegiets kompetens i arbetet med att utveckla vår verksamhet
- Att skapa ett samarbetsklimat och arbetsformer där det är högt i tak och där den kollegiala andan inkluderar all kompetens som finns inom lärosätet d v s ämneskompetenser, profilkompetenser, administrativ kompetens och ledningskompetens



# Kollegiala organ

- Utgångspunkten är att renodla organen till
  - Fakultetsnämnd
  - Grundutbildningsråd
  - Forskarutbildningsråd
  - Anställningsråd
  - Ämneskollegium
  
- Vid NMT och HUV finns det ytterligare råd i dag och de föreslås inordnas som underorgan till grundutbildningsrådet
  - Civilingenjörsråd, Programråd för internationell utbildning, LÄR (här kan man tänka sig flera råd som samordnar vissa typer av utbildningar)



## Universitetsstyrelsen beslutar:

att Mittuniversitetet ska övergå till en organisation i två nivåer med den inriktning som framgår av bilagorna 61 A och 61 B.

att uppdra till rektor att vid styrelsens sammanträde den 12 december 2012 lämna förslag till organisationsplan och arbetsordning för den nya organisationen.



# STRATEGI-, UTREDNINGS- OCH OMSTÄLLNINGSSARBETE 2012 / 2013

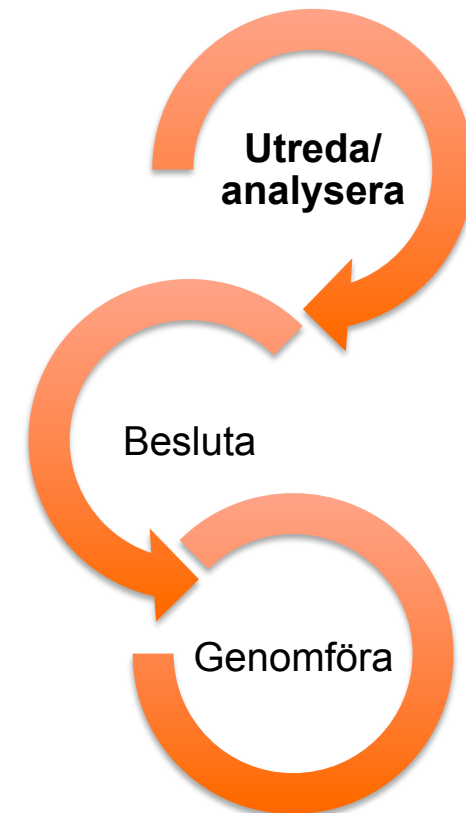
# MÅL

- Bred och god delaktighet för alla medarbetare

# AKTIVITETER VID GENOMFÖRANDE AV UTREDNINGSARBETET

Fyra typer av övergripande aktiviteter

- Dialog och diskussion (inom verksamheten)
- Samverkan (med fackliga organisationer och skyddsorganisationen)
- Styrgruppsmöten rektors ledningsgrupp
- Beslutstillfällen universitetsstyrelsen  
28/9, 31/10, 12/12, 28/1



# EXEMPEL PÅ AKTIVITETER

## **Utredning – Strategin för verksamhetens förutsättningar :**

- Möten per campus, flertal UD informerar till all administrativ personal
- Möte tillsammans med projektgrupp, HSO och fackliga representanter
- EKO har under hösten haft både enskilda möten med inst.ekonomer och workshop kring organisation, roller, samverkan
- PER intervjuer med chefer och personaladministratörer

## **Utredning – Organisation och administration:**

- Kanslimöten, ledningsgrupps och prefektmöten, chefsforum
- Dekan HUV & NMT info.möte med all admin. personal
- Dekan medverkan i personalmöten & IS
- 5 nov möts de båda kanslierna för diskussion av omställningsarbetet

# OMSTÄLLNINGSGÄRABETE



# BAKGRUND

- 1. Omställning av verksamheten på g a takbeloppet**
- 2. Omstrukturering av administrativa funktioner (verksamhetens förutsättningar)**
- 3. Omlokalisering med anledning av lokalutredning**

# OMSTÄLLNING PÅ GRUND AV TAKBELOPPET

- **Genomfört**
  - ITM
  - NVD
- **Pågår**
  - SOA
  - THU
  - FÖRV

# OMSTRUKTURERING AV ADMINISTRATIVA FUNKTIONER

**Etapp 1 (pågående fram till 1 april 2013)**

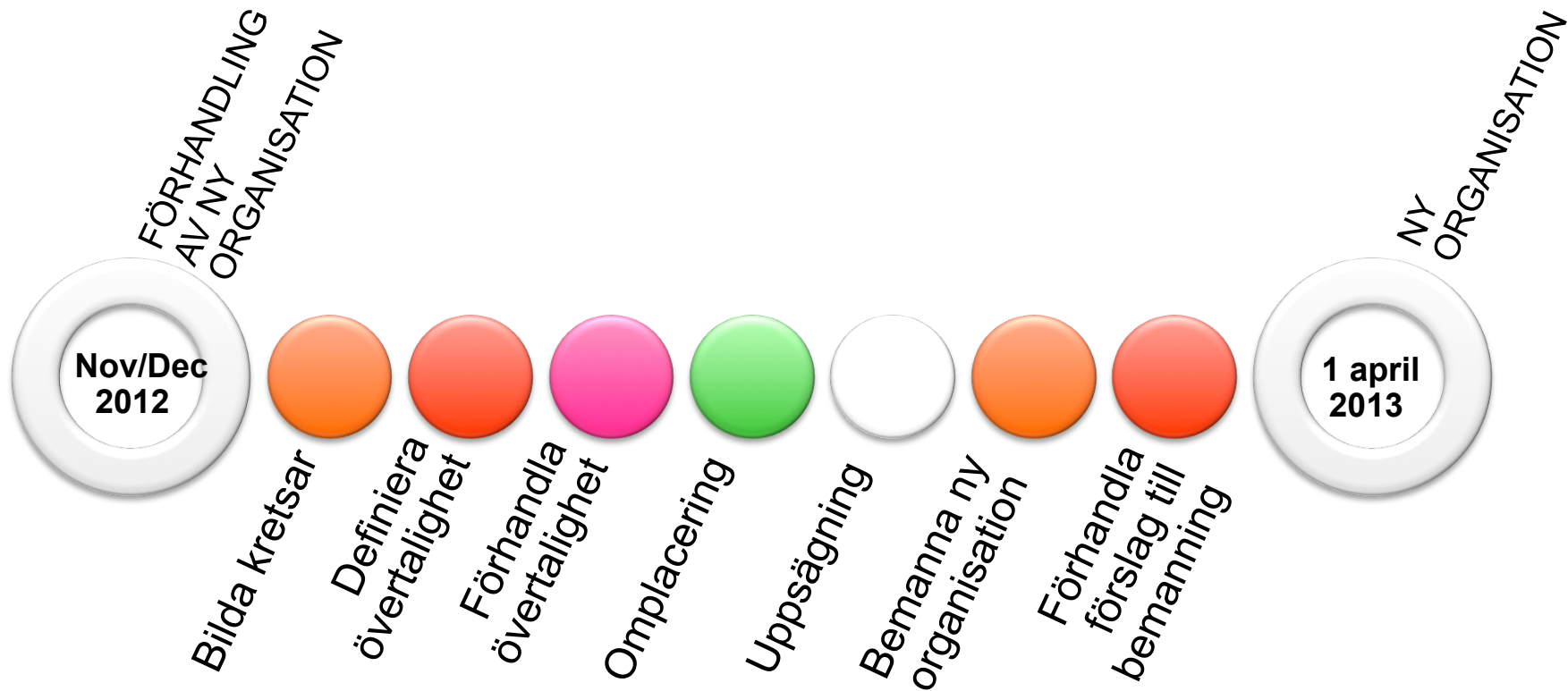
- **Fakultets- och institutionsadministration**
  - **Personalfunktionen**
  - **Ekonomifunktionen**
  - **Kommunikationsfunktionen**
- 
- **Totalt: Ca 125 tillsvidareanställda**
    - **Hsd 25 pers**
    - **Sv 50 pers**
    - **Ös 50 pers**
- 
- **Uppskattad övertalighet: ca 15 pers (10% kostnad)**

# OMSTRUKTURERING AV ADMINISTRATIVA FUNKTIONER

**Etapp 2 (under 2013)**

- **Servicecentrum**
- **IT**
- **Campuservice**

# PROCESS OMSTRUKTURERING ADMINISTRATIVA FUNKTIONER



# PROCESS LOKALUTREDNING

**Sep–okt 2012**

**Utredning / analys**

- Utredning av fyra scenarier:
  - Nollalternativ
  - Stärkt verksamhet i Hsd
  - Koncentration av antalet campusorter
  - Annat alternativ efter prövning RLG

**November 2012**

**Fördjupad utredning/analys av två alternativ**

- Flytt av verksamhet i Hsd till Svl
- Behålla merparten av verksamheten i Hsd o stärka lärarutbildningen

**Genomförande – omlokalisering med anledning av lokalutredning**

- Förhandling ang omlokalisering av verksamhet
- Successiv flytt utifrån verksamhet och tillgång till lokaler

31/10

1/11

12/12

Prel.  
13/12

28/1

År 2014–2016

Styrelsemöte

Medarbetarinfo

Styrelsemöte

Medarbetarinfo

Styrelsebeslut

Genomförande

# SAMMANFATTNING NULÄGET

## Fortsatt arbete

- **Slutföra utredningarna**
- **Påbörja förhandlingsarbetet**
- **Fortsätta arbetet med riskbedömning utifrån arbetsmiljö**
- **Utbilda chefer och skyddsombud**
- **Informationsaktiviteter, exv Trygghetsstiftelsen**