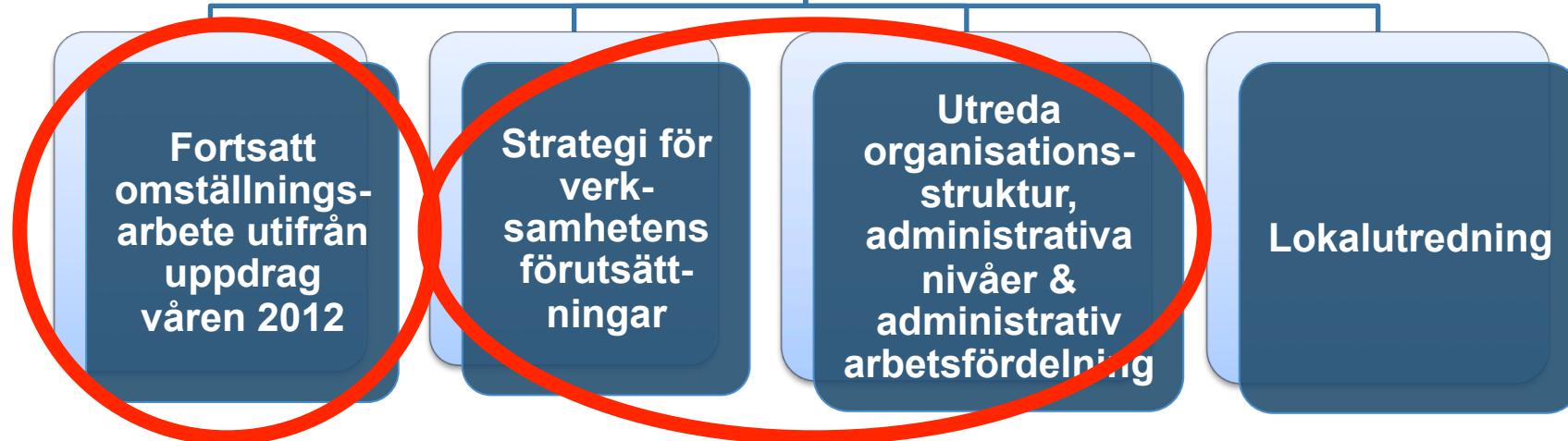


OMSTÄLLNINGSSARBETET – PERSONALINFORMATION 13 DECEMBER



OMSTÄLLINGSARBETE HT 2012 / 2013

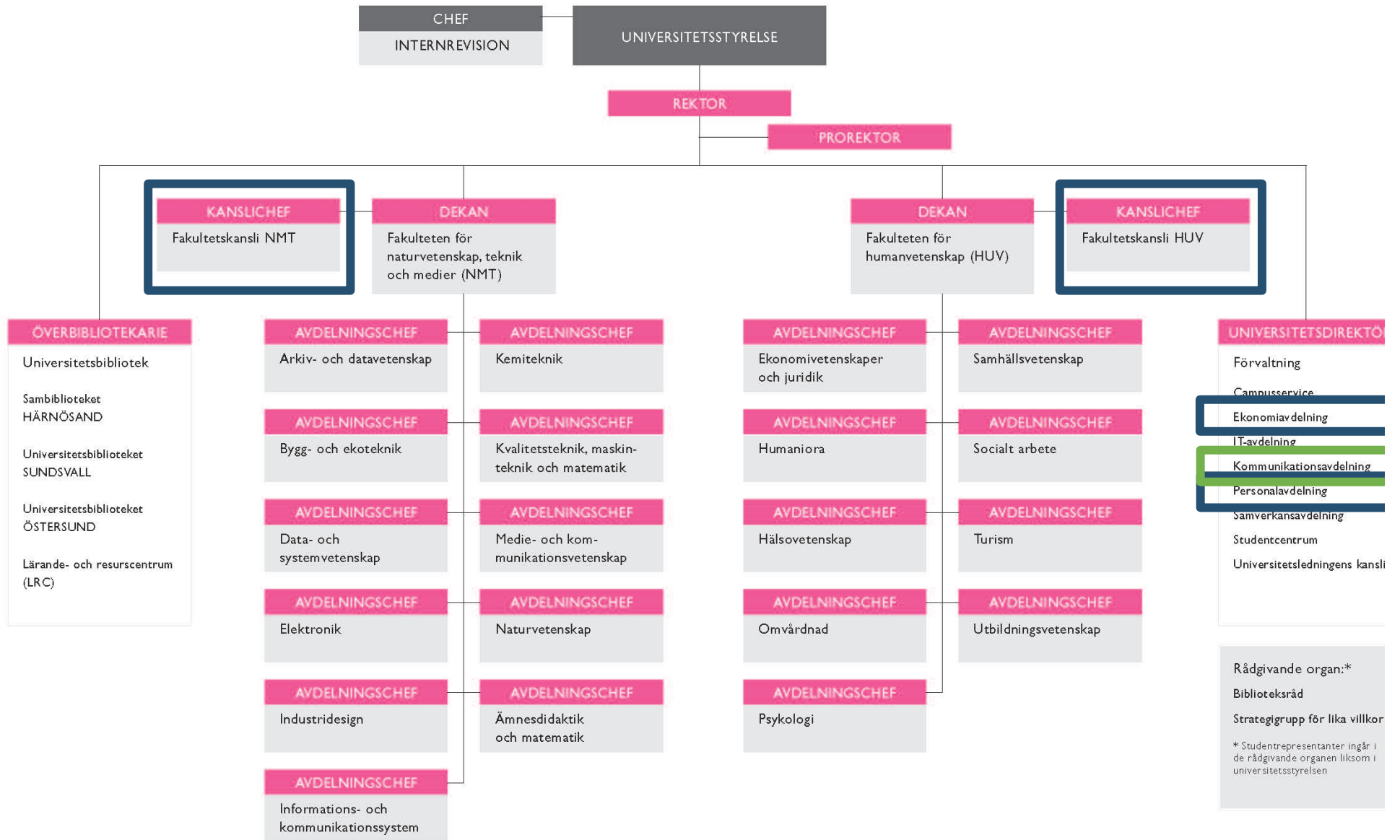


Ny avdelningsstruktur och ny arbetsordning beslutad av styrelsen

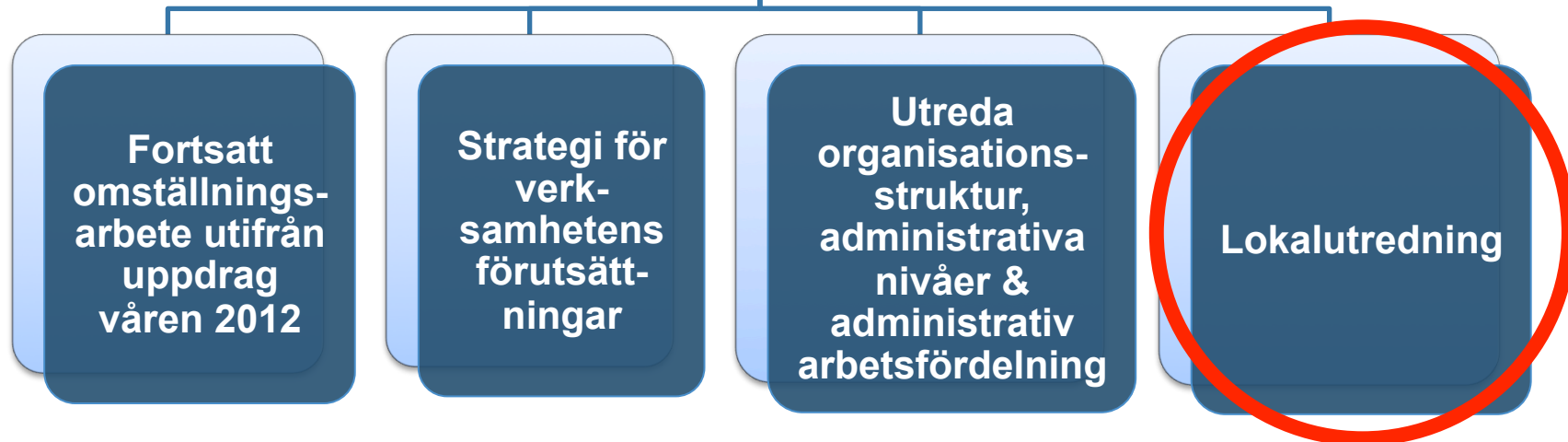
Ny organisation från den 1 april 2013

Dimensionering, utformning av administrativ organisation under genomförande

MITTUNIVERSITETETS ORGANISATION



OMSTÄLLINGSARBETE HT 2012 / 2013



Information om utredningsläget vid styrelsens sammanträde den 12 december

Beslut den 18 feb (styrelsens ordinarie sammanträde)

FÖRDJUPAD LOKALUTREDNING

Innehåll

- Mittuniversitetets historik samt utredningens utgångspunkter och universitetets strategiska mål
- Studenter och utbildning
- Lärarutbildningen
- Humaniora, teknik och naturvetenskap
- Universitetsbiblioteket
- Universitetsförvaltning
- Personal och kompetensförsörjning
- Lokaler och lokalförsörjning
- Ekonomi
- Regional påverkan
- Samlad analys, strategiska ställningstaganden och rekommendation till beslut
- Bilagor/tabellmaterial

Därefter ska en samlad analys göras inkl arbete med riskbedömning/ handlingsplan tillsammans med huvudskyddsombud och arbets-miljöhandläggare, samt rekommendation till beslut!

FRÅGESTÄLLNINGAR

Profilering av lärarutbildningen

Fö-6, Ämneslärare, KPU/masterutbildning

Distans/campus-modellens utveckling

Modellen har drivits ett antal år i nuvarande form och det finns behov av att se över effektivitet och pedagogik i sättet att driva lärarutbildningen

E-lärande

E-lärande som kompetens för lärarstudenter, som en del i lärmiljön och som en forskningssatsning på högskoledidaktik och teknik



FÖRDJUPAD LOKALUTREDNING

Fördjupad utredning om ekonomi, kvalitet och strategi pågår

Befintlig referensgrupp arbetar vidare

Tidsperspektiv – beslut vid styrelsen 18 feb

KANALER FÖR INFORMATION, FÖRANKRING OCH PÅVERKAN

Centrala aktiviteter

Personalmöten per campus 1/11, 13/12

Referensgrupps-/projektgruppsmöten

Möte tillsammans med projekt/referensgrupp, huvudskyddsombud (HSO) & fackliga representanter

UD haft informationsmöten med administrativ personal på respektive campus

Kontinuerligt riskbedömningsarbete: PER / HSO

Hearings om arbetsordningen per campus

Kanslimöten, ledningsgrupps- och prefektmöten, chefsforum

Omställningssidor på miun.se; Frågor & svar

Lokala aktiviteter

EKO haft enskilda möten med inst.ekonomer och workshop kring organisation, roller, samverkan

PER intervjuer med chefer och personaladministratörer samt gemensamt möte för administratörer med personaladministration

KOM möter organisationen för inventering av kommunikations-behov

Dekan HUV & NMT info-möten med all administrativ personal

De båda kanslierna har mötts för diskussion av omställningsarbetet

Dekan medverkat i personalmöten och vid institutionsstyrelser

DELAKTIGHET I FORTSATTA ARBETET– HUR

- Delta i informationsmöten
- Lämna synpunkter direkt till personer i arbetsgrupper/ referensgrupper , ställ frågor och lämna synpunkter via din närmaste chef
- Via samverkansavtalet APT – LSG – CSG
- Ta del av information på omställningssidorna på webben
 - Ställ frågor och få svar på samma sida
- Lämna synpunkter via fackliga ombud och skyddsombud

VAD HÄNDER EFTER NYÅR

Lokaltutredningen

- Fortsatt utredning lokalförsörjning och verksamhetskonsekvenser
- Beslut i lokalfrågan vid styrelse 18 februari

Omstrukturering i två administrativa nivåer

- Fortsatt förhandlingsarbete med anledning av omstrukturering administrativa funktioner
- Ny organisation administrativa funktioner per 1 april

Arbetsmiljö

- Fortsätta arbetet med riskbedömning utifrån arbetsmiljö och framtagandet av handlingsplaner inför beslut

Strategiarbetet och administrativ arbetsfördelning

- Utredning om centralisering av kommunikationsfunktionen fortsätter
- Projekt- och tidsplan för fas 2 av arbetet med strategi för verksamhetens förutsättningar ska beslutas av styrelsen under våren

Omställningssidorna på webben är uppdaterade

Ny ingångssida med "läget just nu"

Finns en frågor och svar-sida där man kan
skicka in frågor