

Manual för EasyProducer

**Gör Word-dokument hörbara.
För dig med ett läshinder**

2013-05-08

**Mittuniversitetets bibliotek Härnösand
Monica Vesterman**

Manual för EasyProducer

Du gör Word-dokument hörbara

Finns installerade på alla datorer med windows7

för studenter på campus

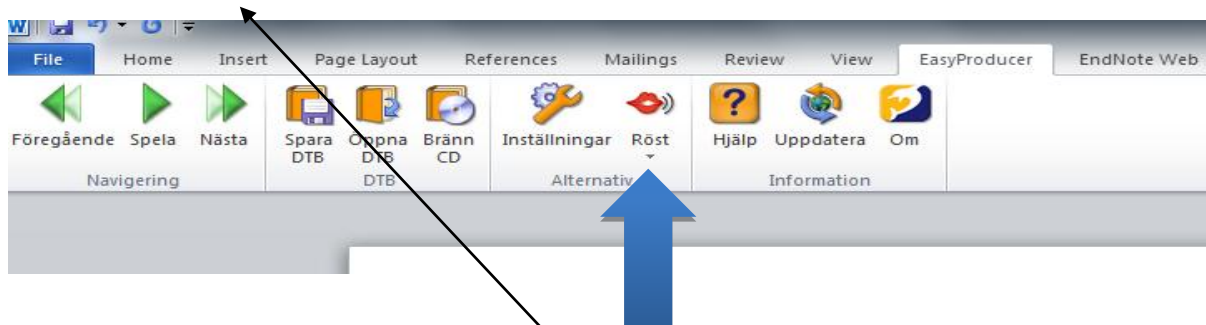
Du behöver hörlurar för att inte störa andra

EasyProducer är en programvara som kan läsa upp text i Word-dokument, med syntetisk röst och skapa digitala talböcker i DAISY-format.

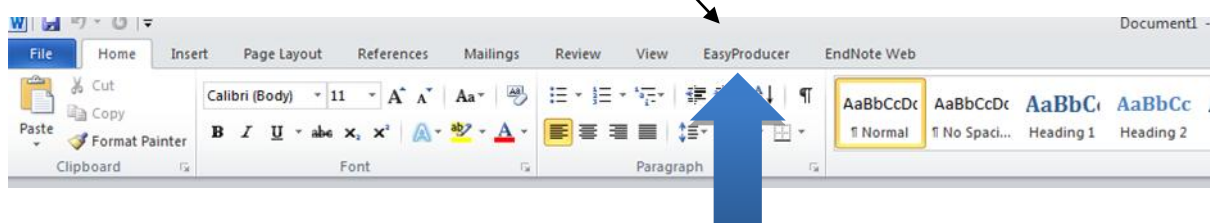
1. Klicka på den gröna pilen spela, så läses ditt Word-dokument upp.



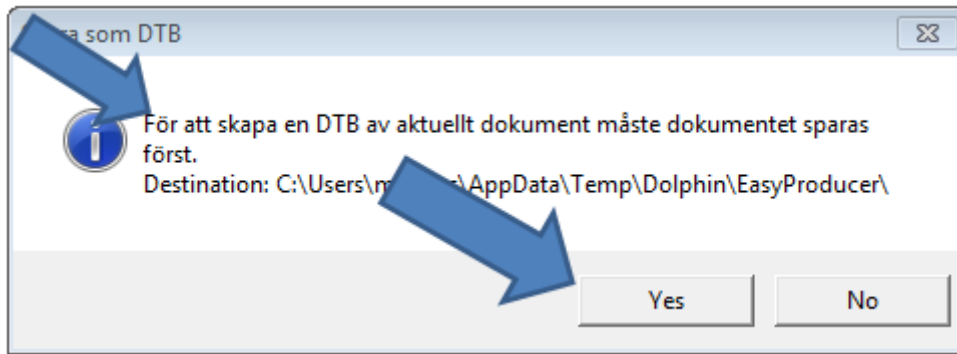
2. OBS du kanske måste välja röst först (språk) klicka på EasyProducer



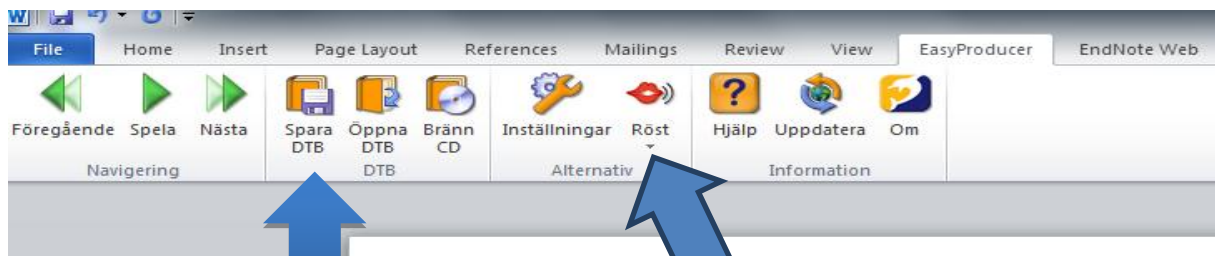
Klicka på EasyProducer, när du vill göra ditt dokument till en ljudfil, spara som Daisy-talbok, ladda ned på MP3 eller bränna ned på cd-skiva.



OBS du måste spara dokumentet först innan du kan göra den till en ljudfil

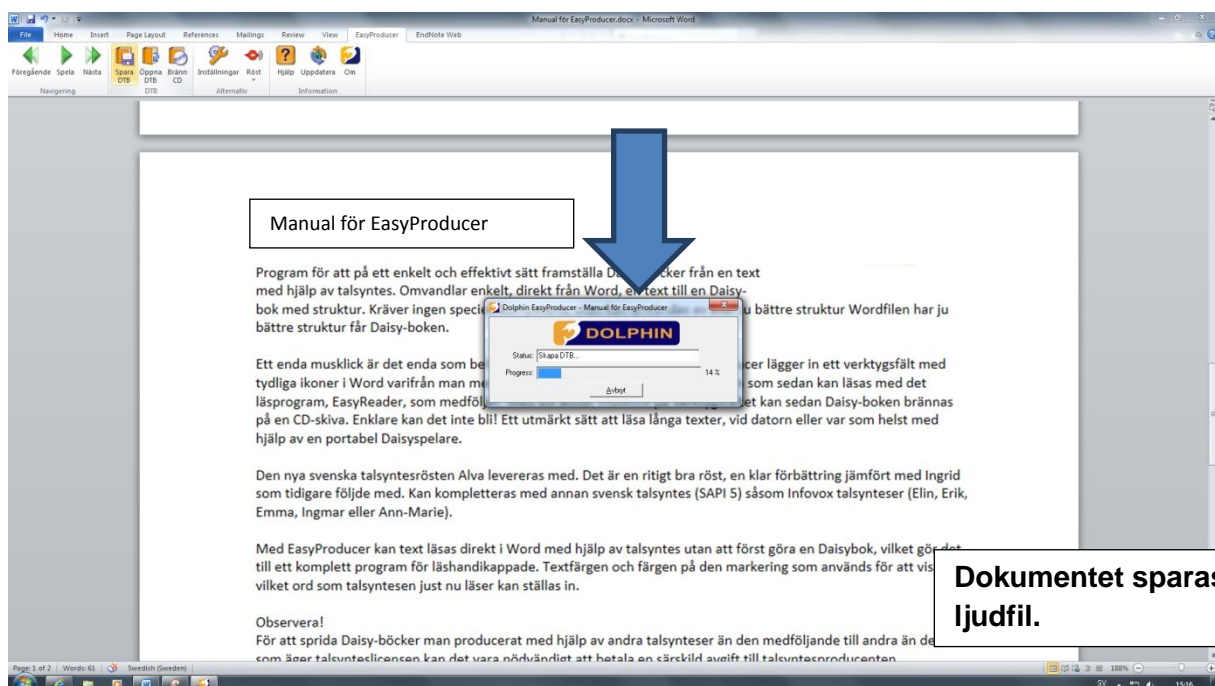


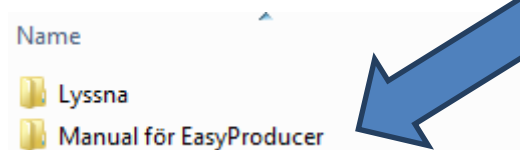
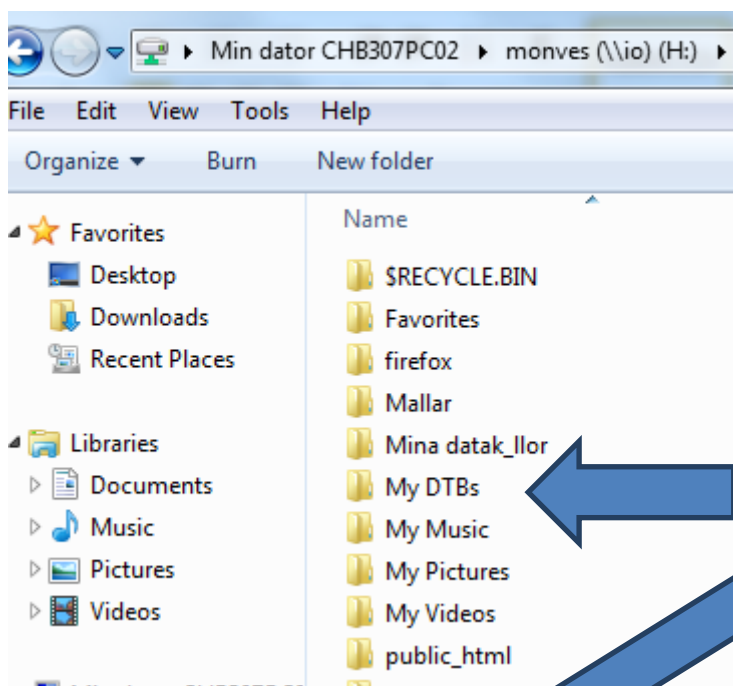
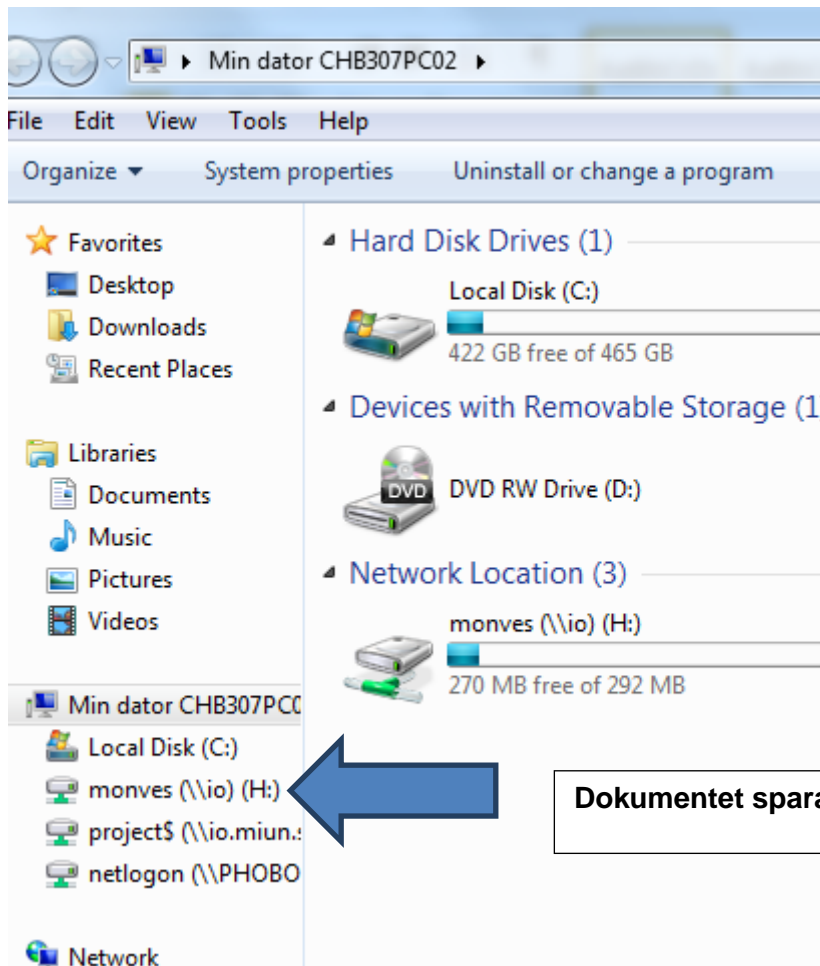
Välj spara som DTB.

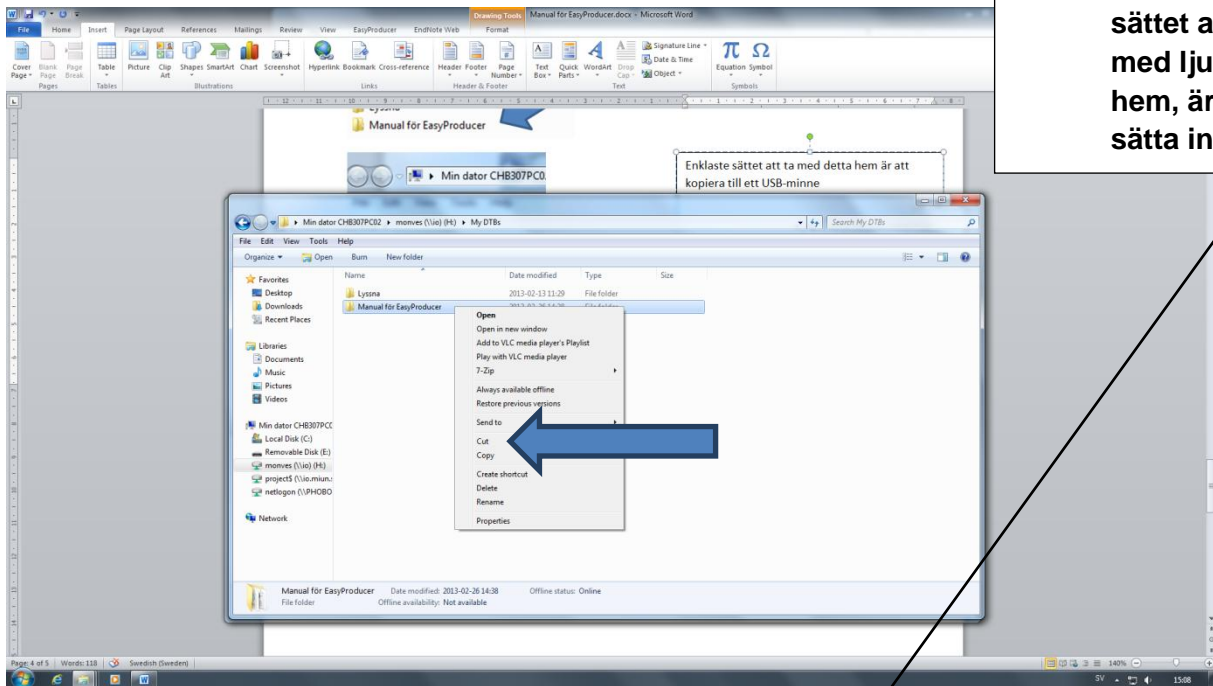


2. Klicka sedan på spara DTB

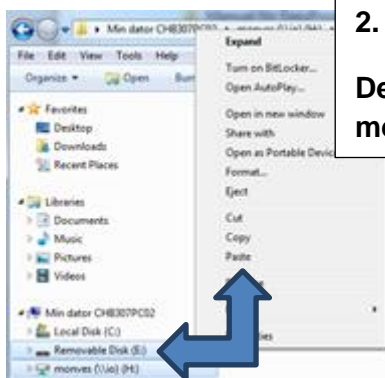
1. Här kan du göra inställningar. Viktigt, att välja röst, då väljer du även språk.







1. Enklaste sättet att ta med ljudfilen hem, är att sätta in ett -



2. USB-minne och klistra in.

Detta för att inte överbelasta ditt H:, med stora ljudfiler.

Väl hemma, öppna med AMIS som du laddar ned gratis från
MTM = Myndigheten för tillgängliga medier
<http://www.legimus.se/101874/lasa-i-dator>

eller om du har EasyReader.

<http://www.yourdolphin.com/productdetail.asp?id=9&lang2=sv>
via MTM.

Om du behöver mer information

LÄSVERKSTÄDER / RESURSRUM, finns på varje Campus, med program som underlättar för dig med ett läshinder, att nå ditt mål.

Länkar till vilka program Läsverkstäderna, resursrummen är utrustade med.

<http://www.bib.miun.se/student/lashinder/HSDlashinder/lasverkstan>

Länkar till information om vad ett läshinder är, och vilka pedagogiska stöd som finns

<http://www.bib.miun.se/student/lashinder/>

<http://www.miun.se/sv/Utbildning/Att-lasa-pa-Miun/studievagledning/funktionsnedsattning/>

Eller kontakta personalen på biblioteken.

<http://www.bib.miun.se/student/lashinder/HSDlashinder/> .Härnösand

<http://www.bib.miun.se/student/lashinder/SVLashinder/> .Sundsvall

<http://www.bib.miun.se/student/lashinder/OSDlashinder/> .Östersund

The screenshot shows the website for Mittuniversitetet's library. The main header includes the university logo and navigation links. Below the header, there is a search bar and a navigation menu. The main content area is divided into several sections: a large banner for 'BIBLIOTEK LÄRANDE- OCH RESURSCENTRUM', a search bar, a 'Sök' button, and a list of search results. To the right, there are sections for 'AKTUELLT', 'SNABBYVA', 'VANLIGA FRÅGOR', and 'KALENDARIUM'. A blue arrow points to the 'VANLIGA FRÅGOR' section.

Länk till Myndigheten för Tillgängliga Medier = MTM = före detta TPB Talboks- och punktskriftsbiblioteket.

<http://www.legimus.se/> ,