



Världens bästa
regionala utbildningssystem

REGION
JÄMTLAND
HÄRJEDALEN




LÄNSSTYRELSEN
VÄSTERNORRLAND

MIUN.SE
UPPTÄCK DINA MÖJLIGHETER



Mittuniversitetet
MID SWEDEN UNIVERSITY

Ungdomarnas röster

Del 1,2 (4)

Lena Boström, Docent i pedagogik
lena.bostrom@miun.se



Mittuniversitetet
MID SWEDEN UNIVERSITY

DECEMBER 2013.....

Professor i regionalekonomi, Umeå universitet, Lars Westin,
... om regional, utveckling, migrationsmönster och ungdomar i glesbygden.

????

*Men vad ska vi beforska
då, för att förstå
ungdomarnas flykt från
landsbygden, specifikt
Mittregionen?*

***Fråga ungdomarna
och kvinnorna hur de
skulle vilja ha det, för
att stanna kvar!***

EMPIRI

- **Web-enkät i Västernorrland och Jämtland, 1484 svar (1709)**

- Bakgrundsvariabler

- Stanna kvar eller flytta och/eller komma tillbaka?

- Jobb & studier. Hemkommun vs storstad.

- Bevekelsegrunder för att stanna kvar eller flytta

- Läget i Mittregionen (lägre betyg, kompetensflykt)

- Din hemkommun/hembygd (vad saknas, trivsel, uppskattas, vad behövs för att stanna kvar)

Delstudie 1.

Delstudie 2.

Delstudie 3.

- **300 uppsatser skrivna av elever i V-brusskolorna**

Delstudie 4.

**DELSTUDIE 1, UNGDOMARS
RÖSTER (I SAMVERKAN MED
ROLF DALIN (STATISTIKER))**



SYFTE & METOD (DELSTUDIE 1)

- Syftet var att ta reda på hur gymnasie- och högstadiungdomar, i Mittregionen tänker om att stanna kvar, flytta och/eller komma tillbaka till hemkommunen, och bevekelsegrunder i framtida val samt scenarier gällande jobb och utbildning.

FORSKNINGSFRÅGOR

- Hur tänker ungdomarna om framtiden; stanna kvar, flytta och/eller komma tillbaka senare?
- Föreligger skillnader mellan kön, län och åldersgrupper (högstadium och gymnasium)?
- Vad påverkas ungdomarna av gällande att stanna kvar eller flytta?
- Hur tänker ungdomarna om olika scenarier gällande jobb och utbildning i hemkommun och/eller storstad?



BAKGRUND OCH TIDIGARE FORSKNING

- Storstad, stad, landsbygd, gles landsbygd; 34% bor i landsbygd
- 250/290 kommuner tappar ungdomarna; isht unga kvinnor
- Landsbygdforskning – tvärvetenskapligt
- ”..då glesbygd studeras ligger fokus utanför ungdomstematik, då ungdomar studeras ligger fokus utanför glesbygdsperspektiv ... (Helve, 2003)”
- Studier om skolans återverkan på elever och regional utveckling saknas (Boström, 2015)
- Kunskapslucka: ungdomar – landsbygd - skolperspektiv

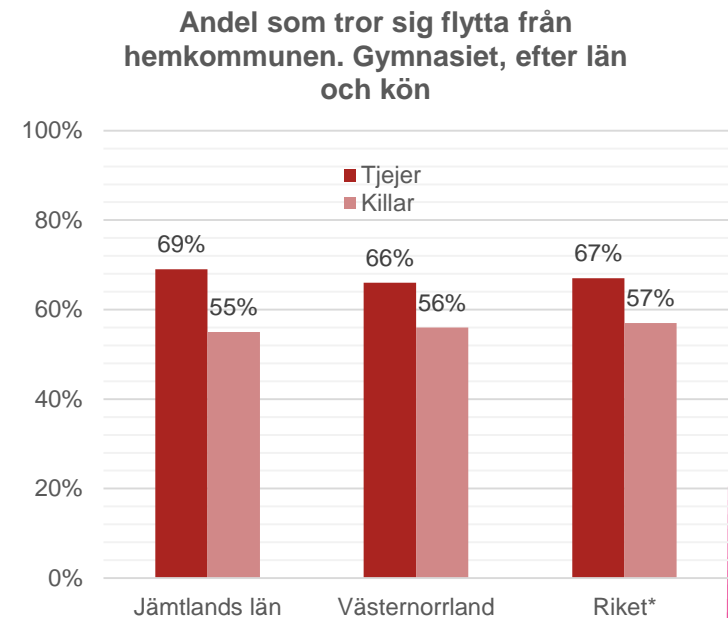
Att relatera ungdomar till regionen är sällsynt i den forskning som jag har funnit, och ännu mer sällsynt är det att förknippa ungdomarna med den framtida regionala utvecklingen. (Lotta Svensson)

URBANA & RURALA NORMER

- Urbant tolkningsföreträde (Rönneblom, 2014)
- Stigmatiserande för ungdomar i landsbygden (Svensson, 2014)
- Sned maktrelation – diskursiva hierarkier
- Kön & klass (arbetarklassen barn stannar, medelklassflickor mest benägna att flytta, Svensson 2004 - 2015)
- Delaktighet; unga i landsbygd känner sig mindre delaktiga (Ungdomsstyrelsen, 2010, Svensson, 2014)
- Skolans roll central! (Amnå, 2012, Svensson, 2014)

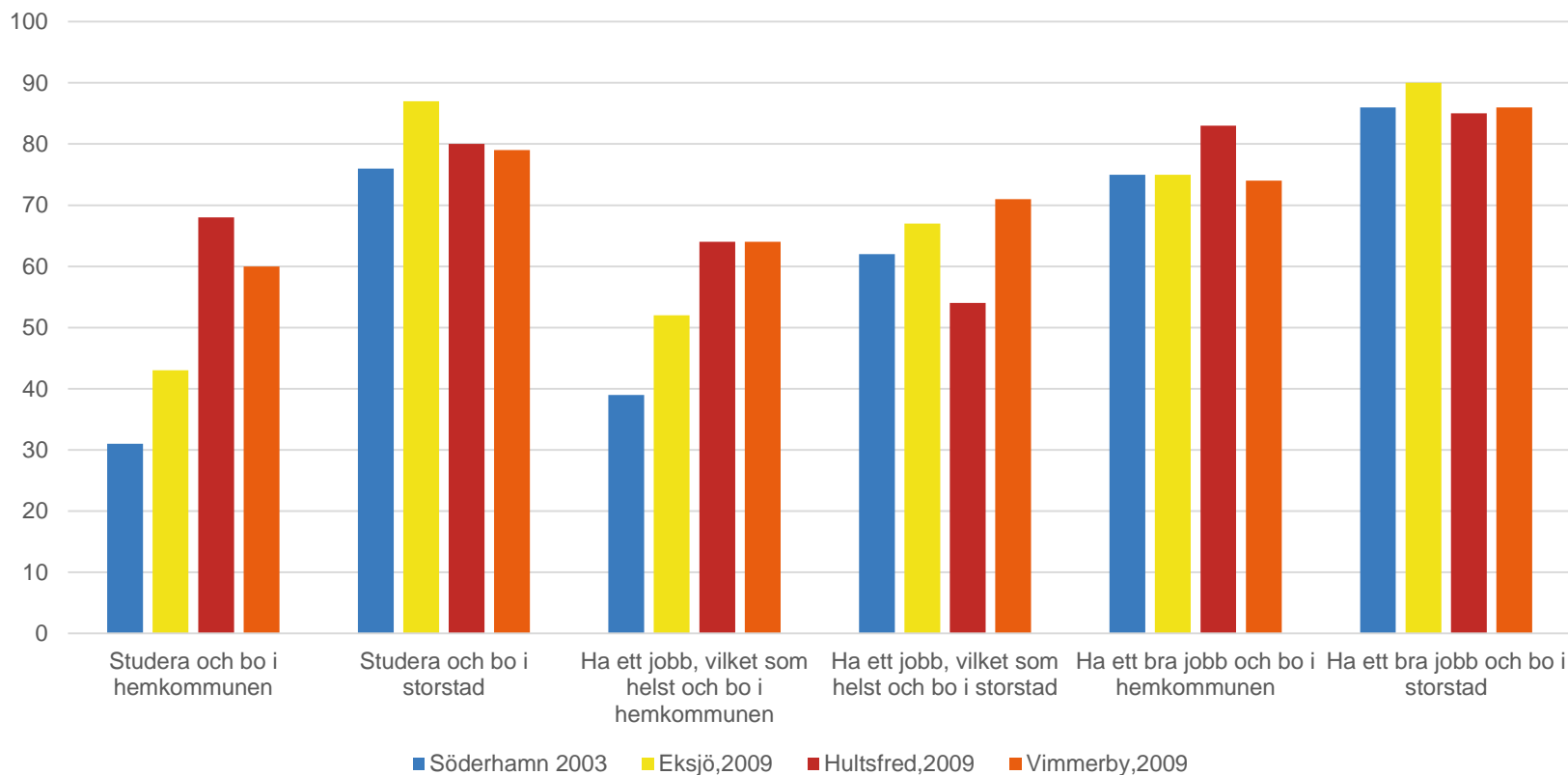
UNGDOMARNA I MITTREGIONEN

- LUPP (Lokal uppföljning av ungdomspolitik)
 - Västernorrland, Jämtland
- Y-län; starta eget 45 – 63%
- Y-län Skolan och lärare viktiga
- Utbildningsnivå lägre jfr riket
- Övergång till högre studier lägre isht i Jämtlands län, samband kommunstorlek, föräldrars utbildningsnivå
- Sjunkande antal högskolenybörjare till MIUN



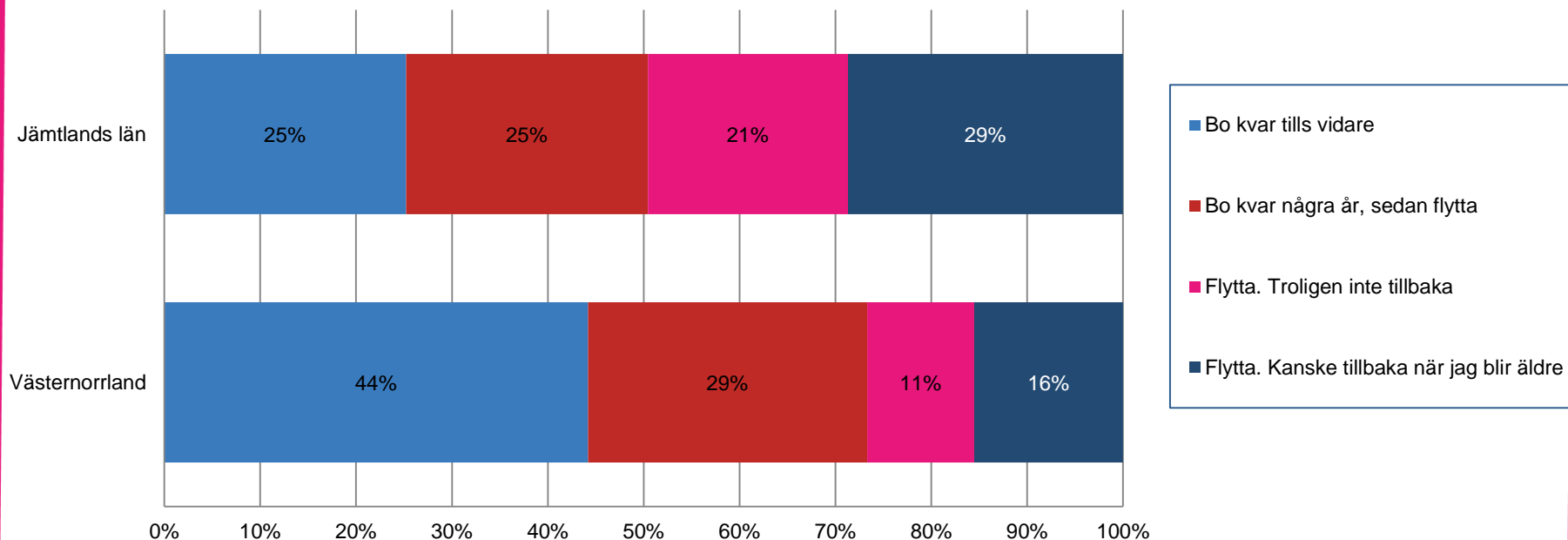
JFR FORSKNING; UNGDOMAR I SÖDERHAMN & TRE SMÅLANDSKOMMUNER

Jobb & Utbildning, storstad vs hemkommun



Q1; STANNA KVAR ELLER FLYTTA, KOMMA TILLBAKA SENARE?

Stanna kvar i hemkommunen efter gymnasiet?



Q2; SKILLNAD KÖN, LÄN, ÅLDERSGRUPPER: STANNA KVAR

| | B | S.E. | Wald | P-värde | Oddsquot ¹ |
|-----------------------|---------|-------|--------|---------|-----------------------|
| Län (Västernorrland) | 0,489 | 0,243 | 4,038 | 0,044 | 1,631 |
| Kön (Kille) | 0,658 | 0,131 | 25,440 | 0,000 | 1,932 |
| Skolform (Högstadiet) | 0,712 | 0,136 | 27,244 | 0,000 | 2,038 |
| Kommuntyp (Större) | 0,680 | 0,248 | 7,498 | 0,006 | 1,975 |
| Konstant | - 0,933 | 0,192 | 23,480 | 0,000 | |

Q2. RESULTAT: KÖN, LÄN, ÅLDER

- ***Föreligger skillnader mellan kön, län och åldersgrupper (högstadium och gymnasium)?***

- Fler flickor jfr pojkar vill flytta
- Elever från mindre kommuner mer benägna att flytta
- Högstadiееelever mer positiva att stanna kvar jfr gymnasieungdomar
- Mest flyttbenägna är flickor i Jämtland

(Elever från studieförberedande program mer benägna att flytta jfr yrkesprogram)

Q3; PÅVERKAN, STANNA KVAR

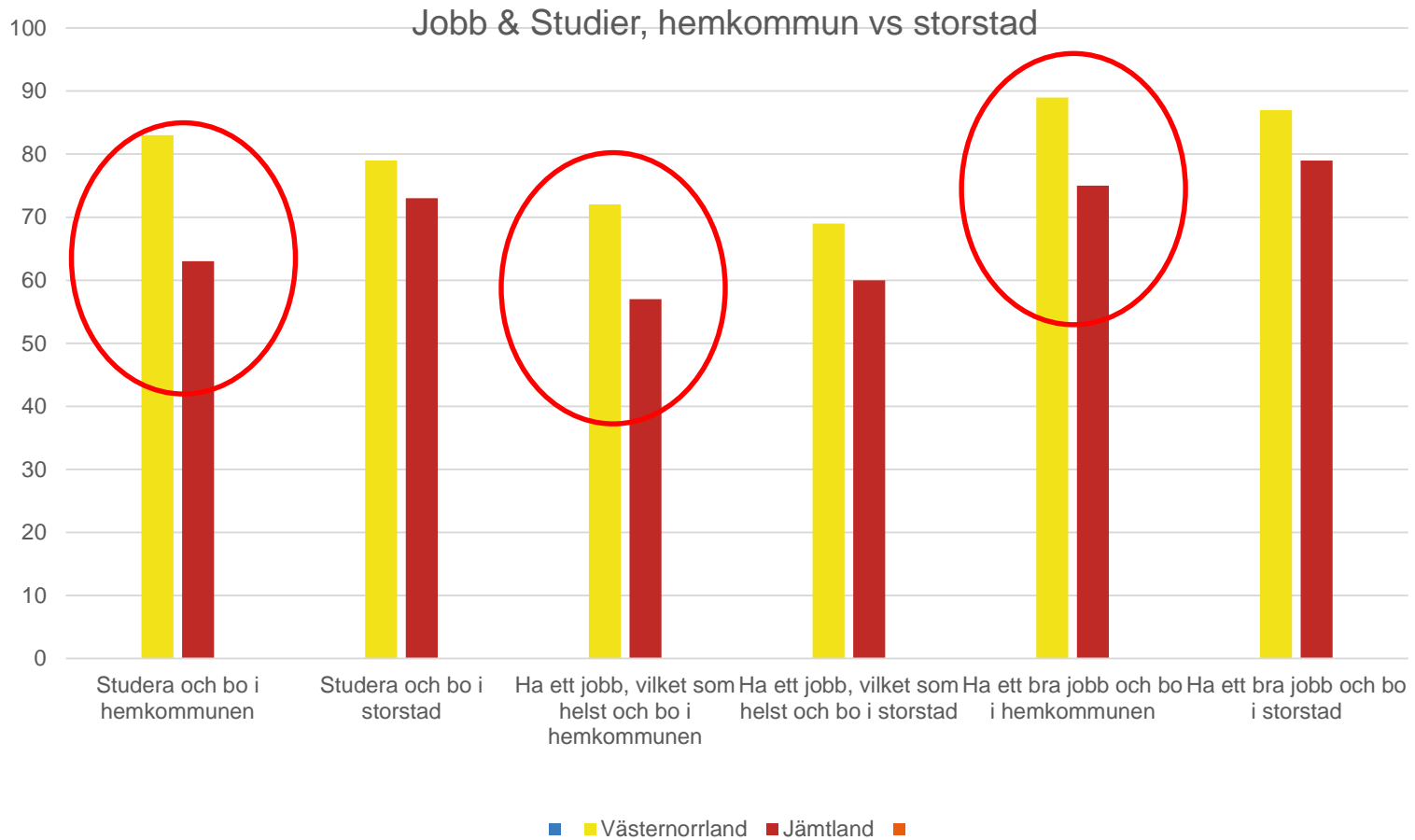
| | B | S.E. | Wald | P-värde | Oddsquot ¹ | Oddsquot ² exkl. Kön |
|------------------------------------|--------|-------|--------|---------|-----------------------|------------------------------------|
| Lärare värderar | 0,167 | 0,177 | 0,896 | 0,344 | 1,182 | 1,24 |
| Vi ungdomar värderar stanna kvar | 0,949 | 0,175 | 29,279 | 0,000 | 2,584 | 2,68 |
| Vi unga värderar storstad | -0,811 | 0,148 | 30,091 | 0,000 | 0,445 | 0,42 |
| Lektioner om regionens betydelse | 0,481 | 0,146 | 10,809 | 0,001 | 1,618 | 1,60 |
| Funderar med sig själv | -0,523 | 0,148 | 12,516 | 0,000 | 0,593 | 0,56 |
| Diskuteras med kamrater och familj | -0,368 | 0,158 | 5,405 | 0,020 | 0,692 | 0,69 |
| Kön | -0,338 | 0,138 | 5,951 | 0,015 | 0,714 | |
| Konstant | 1,702 | 0,236 | 51,867 | 0,000 | 5,483 | 4,157 |

Q3. RESULTAT PÅVERKANSFAKTORER STANNA KVAR

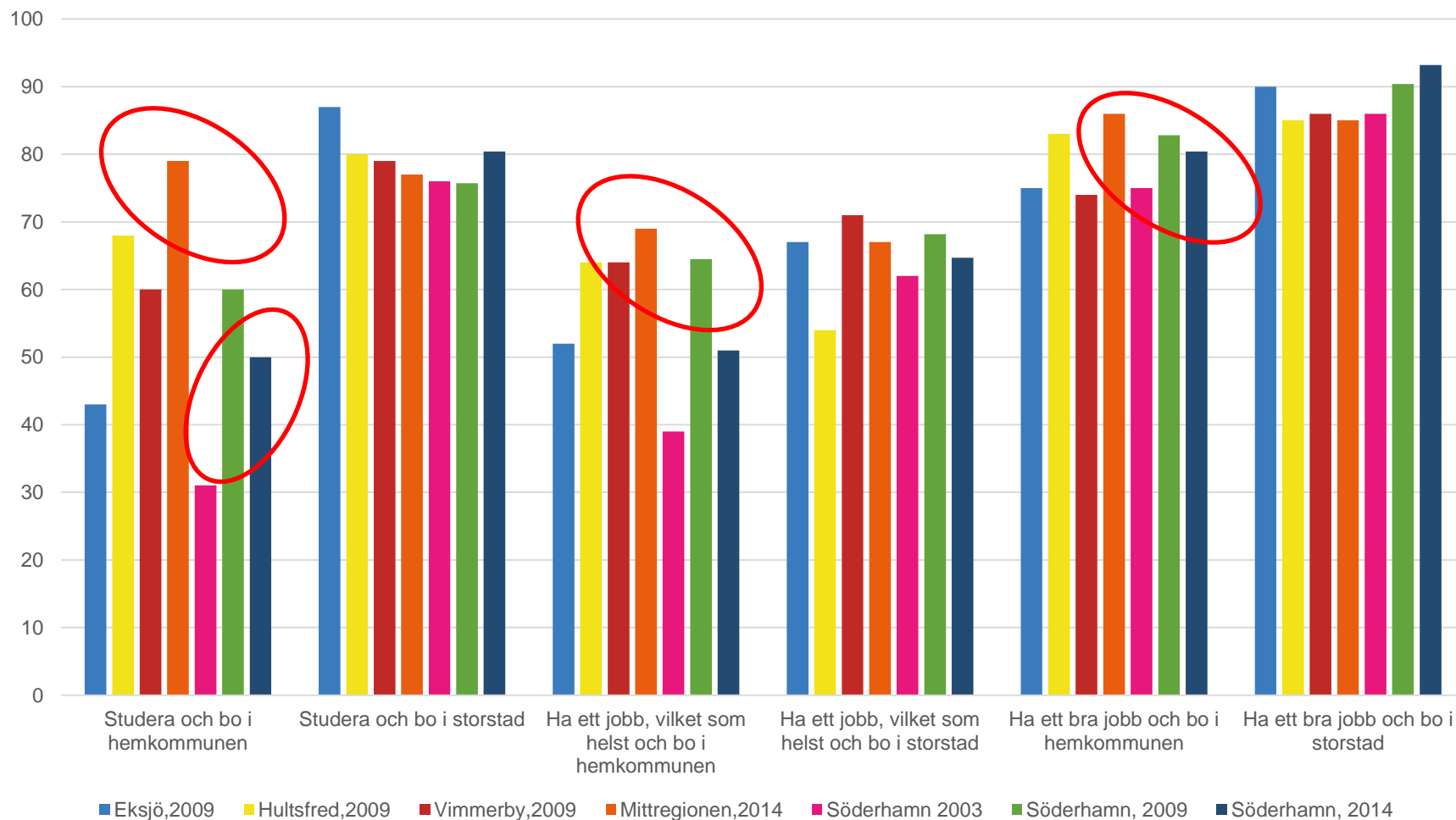
- Lektioner om regional utveckling ---- elever mer benägna att stanna
- Samtal med kamrater, sig själv eller familj; mer påverkan för flytt

- *Ungdomarna efterlyser mera kunskap och diskussioner i frågan i skolan!*

Q4; JOBB OCH STUDIER



Studier & jobb. Hemkommun vs storstad



Q4. JOBB & UTBILDNING

- ***Hur tänker ungdomarna om olika scenarier gällande hembygd och storstad gällande jobb och framtid?***
 - Jämtarna mindre intresserade av att studera eller jobba i hemkommunen
 - Västernorränningarna mer positiva överlag
 - Jobb- och studiemöjligheter viktiga för att stanna kvar

- Mittregionens ungdomar mer intresserade att stanna i hemkommunen jfr fyra andra landsbygdskommuner
- Ungdomar i landsbygdskommuner vill gärna ha ett bra jobb och bo i storstad

SLUTSATSER

- En stor del av ungdomarna; 50% i Jämtland, 37% i Västernorrland vill/tänker flytta
- Fler flickor än pojkar vill flytta
- Fler gymnasieungdomar än högstadieungdomar
- Fler flyttbenägna från mindre kommuner än större
- **Skola och undervisning har betydelse för ungdomars beslut att stanna kvar**

DELSTUDIE 2, UNGDOMARS RÖSTER



SYFTE & METOD (DELSTUDIE 2)

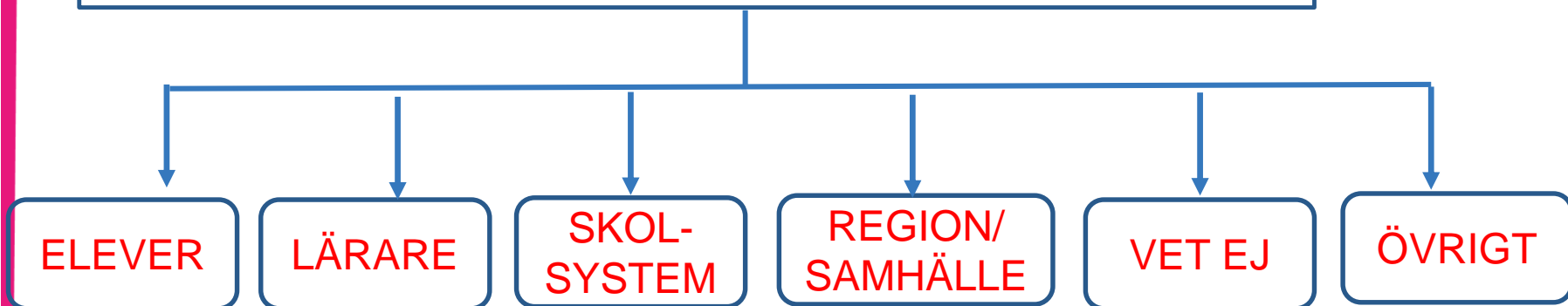
Syftet att ta reda på ungdomars uppfattningar (i Mittregionen) om sjunkande skolresultat och kompetensflykt.

- Vad anser eleverna om de relativt sett sjunkande skolresultaten i regionen?
- Vad anser eleverna om kompetensflykten av unga välutbildade från regionen?

Metod

- Riktad innehållsanalys & deskriptiv statistik

Q1. VAD ANSER ELEVERNA OM DE RELATIVT SETT SJUNKANDE SKOLRESULTATEN I REGIONEN?



| | Elever | Lärare | Skol-systemet | Region/samhälle | Vet ej | Övrigt |
|-------------------|--------|--------|---------------|-----------------|--------|--------|
| Högstadiet | 30,2 % | 22,5% | 15,1% | 8% | 15,4% | 8,8% |
| Gymnasiet | 28% | 20% | 18% | 17% | 11% | 6% |

ELEVERNA...

- Individuella tillkortakommanden
- Omotiverade
- Annat, ”viktigare att göra”
- Gruppdynamik – hakar på varandra

Vi är lata och tänker inte på framtiden.

Det är en anti-pluggstämning och eleverna är inte tillräckligt medvetna om vilken betydelse skolan har för resten av livet.

LÄRARNA...

- Individ- OCH strukturproblem
- Brist på lärare
- Brist på behöriga lärare
- Vikten av engagerade lärare

Bristen på lärare, det liksom bara kastas in någon ersättare som inte alls är på samma nivå.”

SKOLSYSTEM...

- Orättvist betygssystem
- Utslitna lokaler
- Brist på disciplin
- Föräldrars utbildningsnivå

...mindre hjälp att få på våra skolor jämfört med skolor i storstäderna.

Vantrivsel, dåligt med resurser och pengar till skolan.

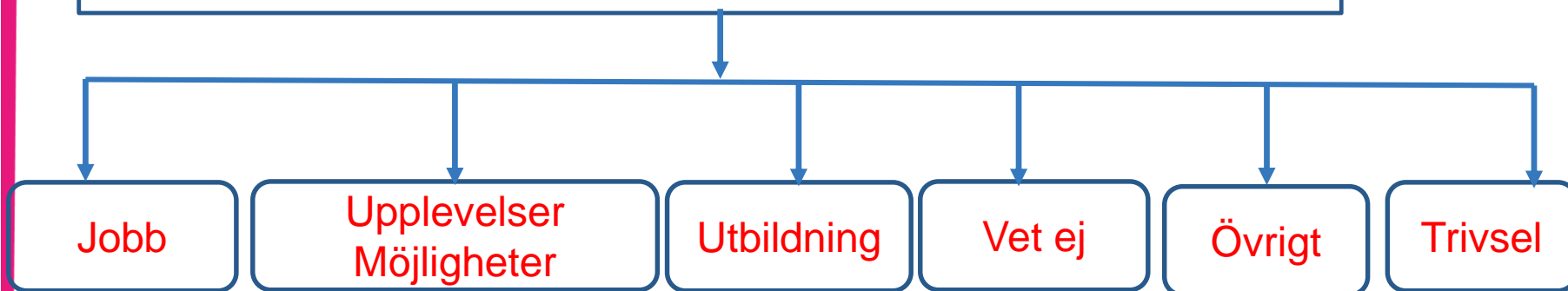
REGION & SAMHÄLLE...

- Glesbygd
- Mindre fritidsaktiviteter
- Långa transporter
- Inte lika stark satsning på våra skolor

..storstäderna har mer pengar än glesbygden.

..för att vi är så trötta på livet här, vi måste få ha roligare på fritiden...

Q 2. VAD ANSER ELEVERNA OM KOMPETENSFLYKTEN AV UNGA VÄLUTBILDADE FRÅN REGIONEN?



| | Jobb | Upplevelser, möjligheter | Utbildning | Vet ej | Övrigt | Trivsel |
|-------------------|------|-----------------------------|------------|--------|--------|---------|
| Högstadiet | 27,2 | 26,1 | 20,1 | 12,6 | 9,8 | 6,7 |
| Gymnasiet | 29,2 | 25,2 | 27,9 | 11 | 11,5 | 7,2 |

JOBB

- Löneläge
- Karriärsläge
- (Avancerade) jobb

*För att det är
bättre betalt i
större städer och
det finns mer jobb.*

*Bättre jobb, mer
pengar och
bättre
livskvalitet!*

UTBILDNINGAR

- Flera/andra
- Bättre
- Ej hög status

*För få/dåliga
utbildningar*

*För att gå på nån
av de "populära"
högskolorna...*

UPPLEVELSER & MÖJLIGHETER

- **Roa sig**
- **Utforska världen**
- **Personlig utveckling**
- **Bättre möjligheter**

Man vill ju uppleva saker medans man är ung...

Det finns fler möjligheter....större chans att lyckas...

SLUTSATSER

- **Medvetna elever**; eget ansvar, motivation & bevekelsegrunder
- **Lärarproblematik**; politisk, regional, lokal och individ nivå
- **Nationell och regionalpolitisk och lokal problematik** (jobb, utbildning)
- **Normfrågor**
- **”Övrigt”** – negativa attityder till invandring, föräldrars betydelse, m.m.

PEDAGOGISK PLATTFORM



PEDAGOGISK PLATTFORM, RESULTAT

- * Lika utgångsläge
- * Lika skattning av vetenskaplig grund, didaktik, mål & resultat, kunskapssyn, lärmiljö, regional utveckling

V-BRUS-SKOLOR

- Mindre beskrivning av pedagogisk plattform/profil
- Mindre vikt vid ledarskap och pedagogisk plattform
- Tar mer del av uppdragsutbildningar, konferenser

REFERENSSKOLOR

- Mer omfattande beskrivning av pedagogisk plattform/profil
- Större vikt vid ledarskap och pedagogisk plattform
- Tar mindre del av uppdragsutbildningar, konferenser

SLUTSATSER & IMPLIKATIONER

- Pedagogisk plattform; tydlig vs allmän
- Vetenskapliga rön; uppdragsutbildningar & konferenser
- Arbetslagen homogent vs heterogent?

- **V-brus –skolorna likvärdiga betygsresultat!**
- **Vad är det man gör egentligen?**
- **Vilka resultat skulle få om ledarskap och pedagogisk profil fokuserades mera? (jfr kollektiv identitet)**
- **Är arbetslagsorganiseringen en fördel för resultaten?**
- **Möjligheterna till vetenskapliga rön! (Projektet, eller...)**

SLUTSATSER...IMPLIKATIONERFORTSATT FORSKNING

- (Ut)bildningssatsning, (jfr Söderhamn)
- Utbildningsmaterial om regional utveckling i skolor
- Jämlika normer, normkritik, normer om stad och landsbygd, normer om dem som "blir kvar",
- Regionala och utbildningspolitiska satsningar behövs
- Bättre/ andra utbildningsmöjligheter i landsbygd
- Skolor i regionen; a) utveckla, kollektivt befästa den pedagogiska plattformen, b) utveckla ledarskap
- Utvecklings- och forskningsprojekt i större områden



Sverige håller på att delas. Det finns unga delar som går väldigt bra, men en allt större del av Sverige halkar efter. En mycket stor del av kommunerna minskar i befolkning och framförallt en yngre befolkning. Det kommer att behövas nya strategier för hur dessa kommuner skall klara sig på sikt (Professor Charlotta Mellander)