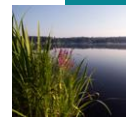


Turismsatellitkontot i Sverige, nutid och framtid

etour 11 nov 2014

*Birgitta Magnusson Wärmark
Nationalräkenskaperna, SCB*



Presentation

- **Beräkning av turism på nationell nivå**
 - vad är TSA, hur gör vi och vilka resultat får vi
- **Statistik – vad finns i dag?**
- **Statistik – problem och förhoppningar inför framtiden**
- **Diskussion**



Turistsatelliträkenskaper (TSA)

- Metod för att beräkna ***turismens effekt på ekonomi och sysselsättning***
- Syfte: Lyfta fram rese- och turistnäringens ***del av ekonomin***
- Den internationellt ***mest erkända metoden*** för att mäta turismens effekt på ekonomi och sysselsättning
- Stöds av EU-kommissionen, FN, OECD och WTO
- Beräknas med utgångspunkt i ***NR:s tillgångs- och användningstabeller***



TSA – Tourism Satellite Accounts

SCB

Statistics Sweden

Statistiska centralbyrån

- Baseras på internationell överenskommelse om innehåll, beräkningsmetoder, definitioner, etc
- Guide: Recommended Methodological Framework
- I enlighet med System of National Accounts (SNA2008), men turism inte en särskild SNI-bransch i nationalräkenskaperna
- Uppdrag åt Tillväxtverket



Vad är ett satellitkonto?

- En detaljerad analys av speciellt område
- Svårt att identifiera i de ordinarie NR
- Produkter som används av en speciell grupp
- Kan lägga till icke-monetära faktorer
- Indirekt analys, startar från användningen



Turism – vad ska ingå?

- Aktiviteter - reser till/stannar på platser utanför sin ordinarie omgivning
- Kortare än ett år
- Fritid, affärsresande, annat syfte
- Besökare, endagsbesökare eller turister
- Jämförbara data över tiden inom ett land, mellan olika länder (?) samt med andra områden av ekonomiska aktiviteter



Produkter i TSA

A. Specifika produkter

1 - Inkvarteringstjänster

2 - Utemåltider

3 - Persontransporttjänster

4 - Resebyråttjänster, researrangörer

5 - Kultur

6 - Rekreation

7 - Övriga turismtjänster

B. Ej specifika produkter

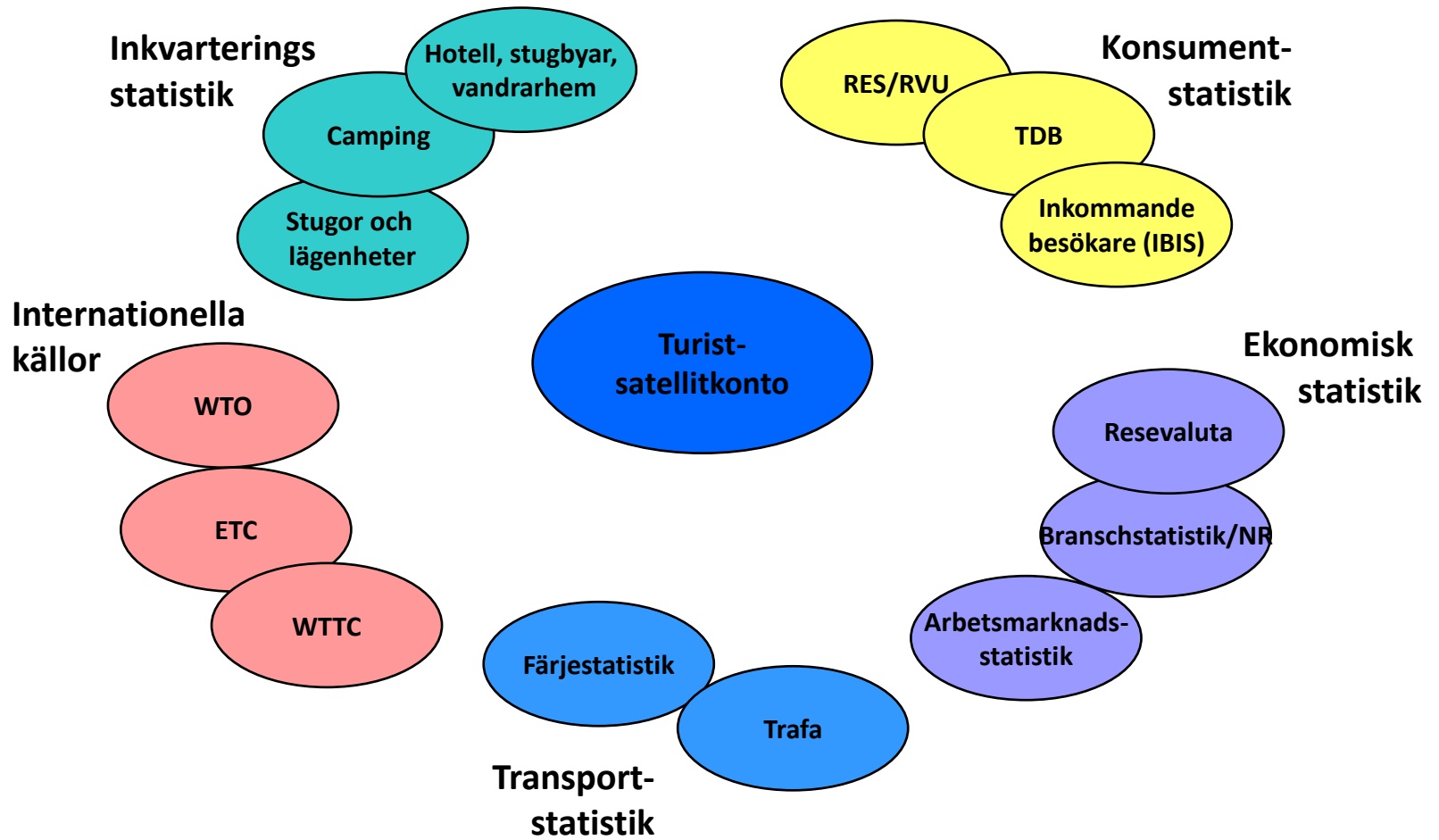




Källor för att mäta turismens volymer och ekonomi

Statistics Sweden

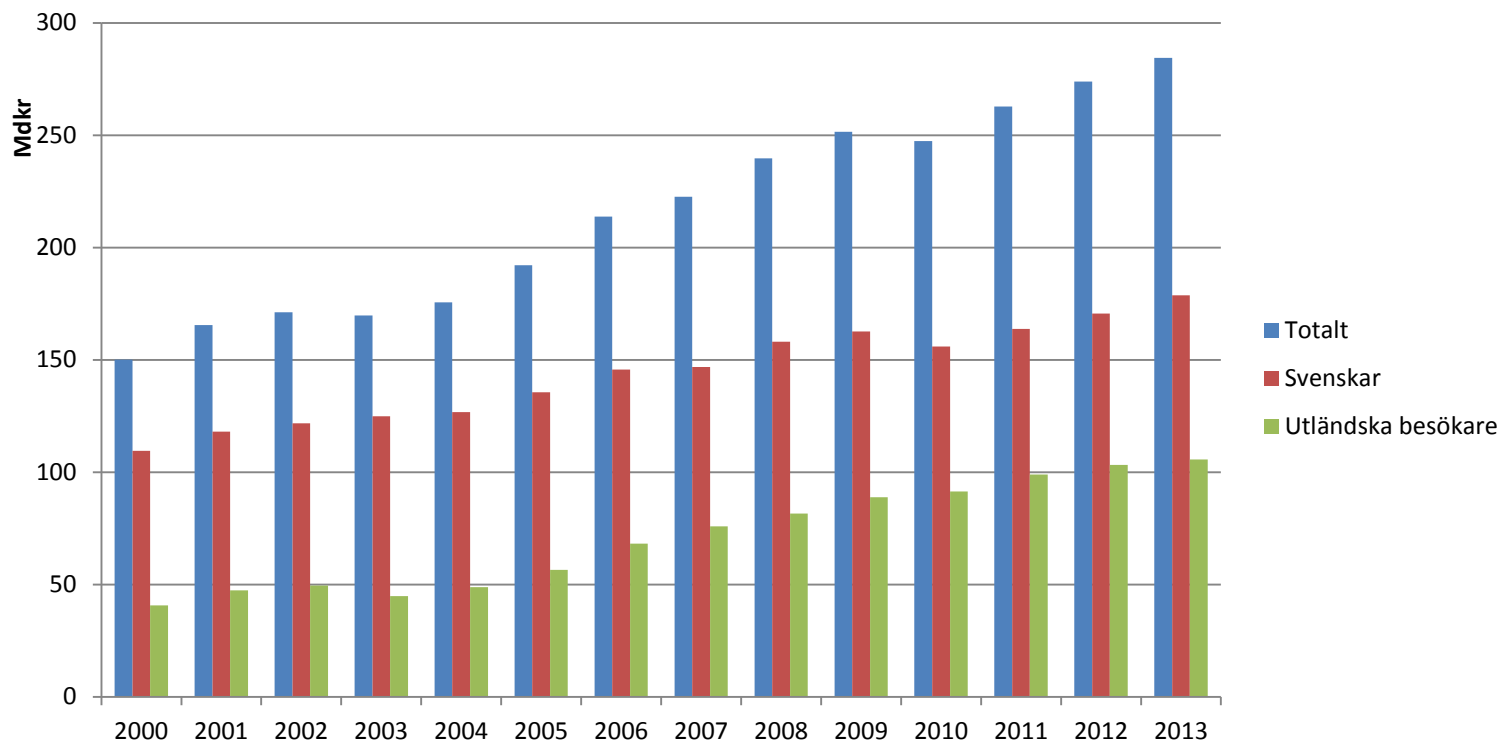
Statistiska centralbyrån



Turismkonsumtion indelning

- **Inbound** – Utländska besökares konsumtionsutgifter på svenskt område
- **Domestic** – Inhemska besökares resande inom Sverige + utgifter före avresa och efter hemkomst till /från Sverige
- **Outbound** – Svenskarnas utgifter utomlands
- **Internal** = Inbound + Domestic

Turistkonsumtion i Sverige



Hur greppa turismen?

Den nationalekonomiska ekvationen

Tillgång=Användning=Inkomster

Turistnäringen skär över alla branscher. Kan inte göra en branschberäkning från produktionssidan

I satellitkontot utgår vi därför från användningssidan

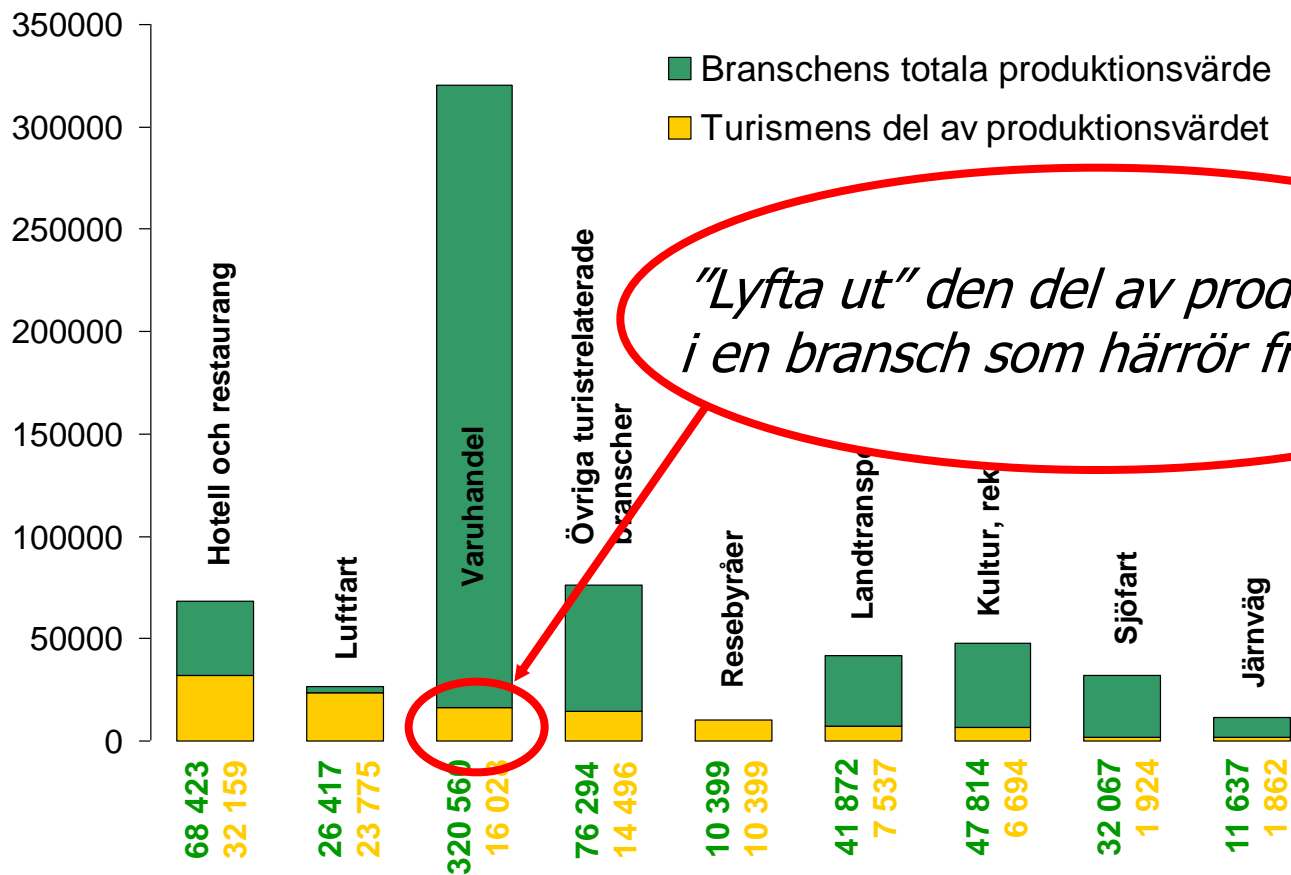
Tillgångs- /användningstabeller

- Tillgång = svensk produktion+import
- Användning= hushållskonsumtion, offentlig konsumtion, investeringar, insatsförbrukning för produktionen, export
- $\text{Produktion} - \text{Insatsförbrukning} = \text{Förädlingsvärde}$
- $\text{Summa förädlingsvärden} = \text{BNP}$

Relationen bransch/ produktgrupp

- Produktionen inom NR-systemet fördelas på 400 produktgrupper och 100 branscher
- 150 utgör tjänsteproduktion
- I TSA antas att all produktion av en viss produktgrupp ligger inom den huvudsakliga branschen

Turismens del av turistbranschernas produktionsvärde

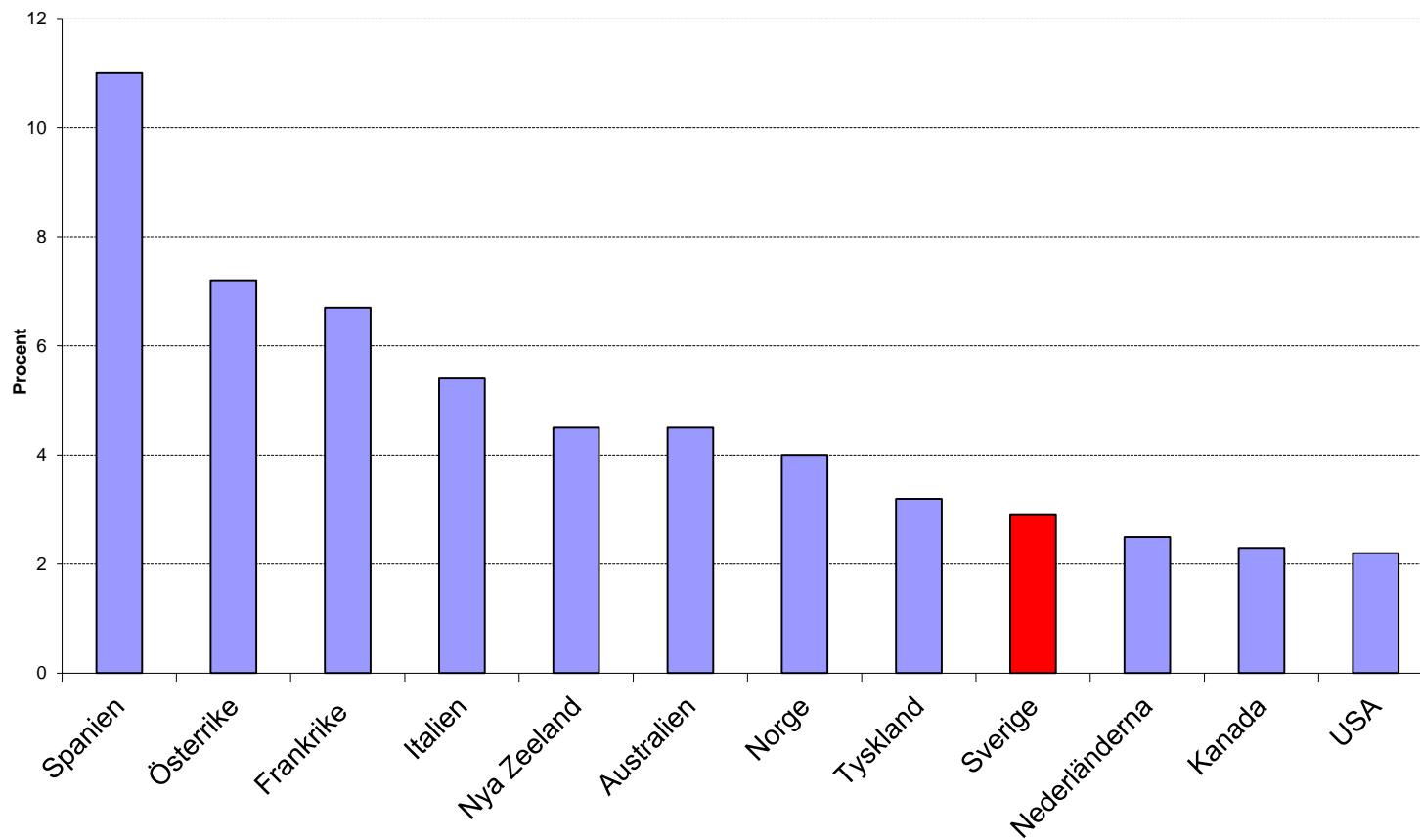


Belopp i miljoner kronor
Källa: Tillväxtverket och SCB

Förädlingsvärde

- Relationen mellan produktion och insatsförbrukning i NR, används för att beräkna det turismrelaterade förädlingsvärdet i respektive bransch

Turism i relation till BNP



Varför TSA ?

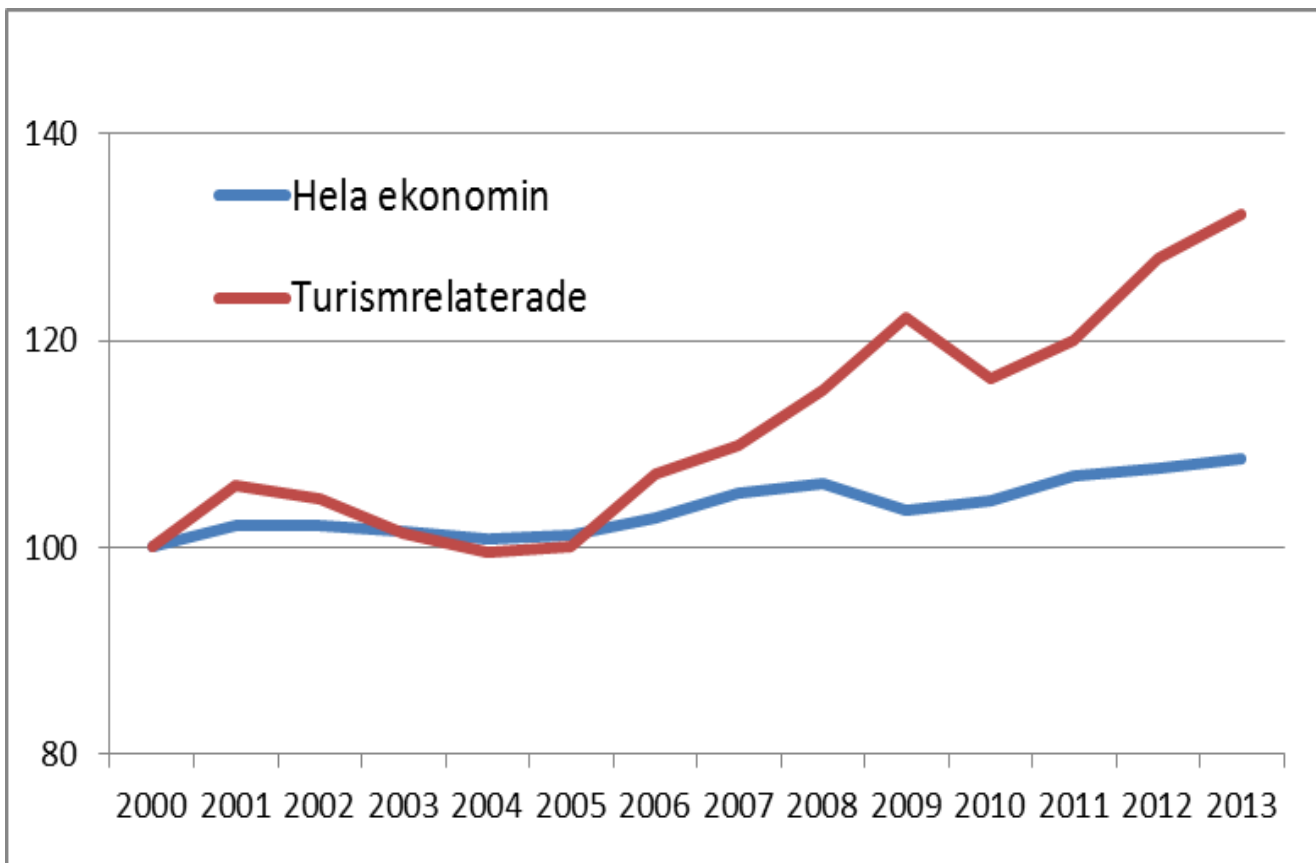
- Mäta tillväxt, nationellt och regionalt
- Underlag för säkrare beslut om satsningar
- Är tjänsteintensivt, påverkar sysselsättning
- Diversifierad produktion
- Mer / kvarhållen service
- Infrastruktur



Sysselsättning

- Den turismrelaterade sysselsättningen beräknas med samma andel som det turismrelaterade förädlingsvärdet
- Om FV av turism = 20% av totala branschen, så antas turismrelaterade sysselsättningen 20% av totala sysselsättningen

Antal sysselsatta



Svagheter

SCB

Statistics Sweden

Statistiska centralbyrån

- **Inkvarteringsstatistiken**
 - Cut-off, bortfall, privatuthyrning
 - Ingen logiintäkt för camping (skattad i dagsläget)
- **IBIS – utländska besökare**
 - Svårt med fördelning av konsumtionsutgifter
 - Ännu svårare med regional nivå
 - Transportposten särskilt besvärlig
- **RVU**
 - Stora brister i regionala mätningar
 - Enbart uppgifter om volymtal
 - Endast enstaka år
- **TDB**
 - Stora variationer mellan åren



Framtida utmaningar för TSA

SCB

Statistics Sweden

Statistiska centralbyrån

- Mer regional och lokal information av såväl konsumtion som produktion
- Information om ytterligare aktiviteter
- Säsongvariationer
- Men svårt med individundersökningar
- Metodkunskap för big data, paneler,

