

Ett nyhetsbrev från RCCR vid Mittuniversitetet.  
Utkommer med cirka 3 nr/år.

### INNEHÅLL

Forskarporträtt: Susanne Strand

Åre Risk Event 2013

Nytt projekt om brandskydd

Utbildningar inom risk och kris

Nya medarbetare

Notiser

Kalendarium

Nya publikationer

Forskarporträtt:

## Kriminolog med många järn i elden

**RCCR-forskaren Susanne Strand är docent i kriminologi och forskar främst kring partnervåld och stalkning. Nu reser hon mellan Sverige och Australien i hopp om att rädda liv.**

Susanne Strand började samarbeta med polisen redan 1999. När Randy Kropps forskargrupp i Vancouver, Kanada, utvecklade SARA – ett riskbedömningsinstrument för partnervåld – samarbetade de med Susanne och hennes kollegor. Mittuniversitetet kontaktade polisen i Jämtland och Västernorrland för ett samarbete kring SARA och projektet beviljades forskningsmedel på 2,5 miljoner kronor från Brottsoffermyndigheten. Det har gjort att Susanne och hennes forskargrupp har kunnat arbeta nära polisen över tid och gå på djupet i sin forskning.

– Det är verkligen ett välkomnande och öppet klimat för oss forskare, säger Susanne.



Susanne Strand

Med hjälp av SARA kan polisen identifiera situationer med risk för partnervåld och även erbjuda bättre stöd för offer. Idag har forskargruppen hjälpt till med implementeringen av SARA och utbildar poliser löpande i metoden. Nästa steg är ett pilotprojekt där SARA ska testas i andra delar av världen, bland annat i Australien.

Susanne samarbetar i stor utsträckning med australiska forskare. Tillsammans med kollegorna där har hon utvecklat ett instrument för screening av stalkare. Det innebär att exempelvis myndigheter med hjälp av Susannes metod kan bedöma vilka personer som är potentiella stalkers och vilka som bara är arga och besvikna. Just nu testas metoden i Australien och England – de enda två länder som har särskilda behandlingskliniker för stalkers.

Om metoden för stalkningsscreening fungerar är planen att erbjuda instrumentet och genom sitt nystartade företag sälja utbildningar i hur det används. Idag är företaget en bas för Susannes uppdrag som föreläsare utanför universitetsvärlden. Hon har många bollar i luften men poängterar vikten av att ta sig tid till att träffa studenter och ungdomar. För hon vill se till att kriminologiämnet lever vidare.

– Jag hoppas att min forskning kan rädda liv. Och ju fler som jobbar med detta desto fler liv kan vi rädda.

[Gå tillbaka till innehåll>>>](#)

I SARA-gruppen vid Mittuniversitetet ingår även Henrik Belfrage, Heidi Selenius, Jennifer Qvarnström och Catherine de Oquinena.



Mittuniversitetet  
MID SWEDEN UNIVERSITY

Risk and Crisis  
Research Center

Mittuniversitetet  
Institutionen för  
samhällsvetenskap

831 25 Östersund

Telefon  
063-165505  
E-post  
[rcr@miun.se](mailto:rcr@miun.se)

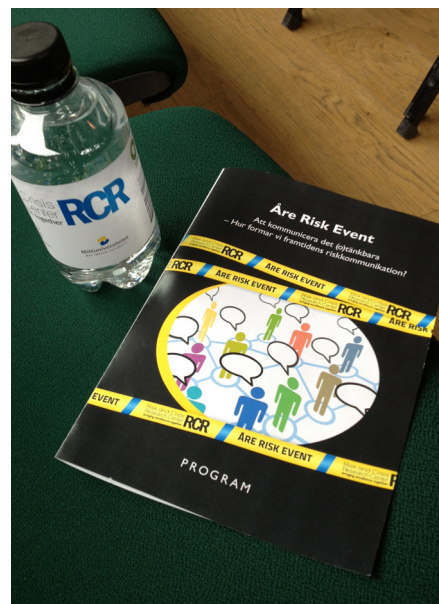
Vi finns på webben!  
[www.miun.se/rcr](http://www.miun.se/rcr)

## Åre Risk Event 2013

Den 12–14 mars går Åre Risk Event av stapeln på Holiday Club i Åre. Temat för konferensen är risk- och krisledning (Risk and Crisis Management).

2013 års Åre Risk Event kommer att handla om ledning före, under och efter kriser och katastrofer. Frågor som kommer att diskuteras är vad som utmärker risk- respektive krisledning, ledarskapets betydelse för hur risker utvecklas, samt hur ledning och ledarskap kan bidra till lindring och återhämtning i samhället efter kriser och katastrofer.

Konferensen arrangeras av RCR och är en mötesplats för forskare, företagare, politiker och representanter för offentliga och frivilliga organisationer. Markera datumen i din kalender redan nu och håll ögonen öppna efter inbjudan och call for papers som kommer inom kort på [www.miun.se/areriskevent](http://www.miun.se/areriskevent).



Åre Risk Event 2012 fokuserade på riskkommunikation.

[Gå tillbaka till innehåll>>>](#)

## Nytt projekt om brandskydd

RCR-forskarna och sociologerna Jonny Bergman och Erika Wall deltar i projektet *Att kommunicera om brandskydd mellan myndighet och den enskilde – relationen mellan Migrationsverket och den asylsökande tillsammans med Migrationsverket och företagen 4C Strategies och Globea AB.*



[Gå tillbaka till innehåll>>>](#)

Migrationsverket ansvarar för mottagande och boende för asylsökande i Sverige och de har definierat kommunikationen kring brandrisker och brandskydd som ett problemområde. Projektet syftar till att förbättra arbetet inom detta område genom att utveckla standardiserad, kvalitetssäkrad riskkommunikation mellan myndigheten och den enskilde. Man kommer även att utreda vad som kan anses vara ett gott brandskydd, för att Migrationsverket ska kunna identifiera brister och se till att asylsökande har ett tillfredsställande brandskydd i sitt hem. Projektet har beviljats 1 725 000 kronor i forskningsmedel från VINNOVA.



Mittuniversitetet  
MID SWEDEN UNIVERSITY

Risk and Crisis  
Research Center

Mittuniversitetet  
Institutionen för  
samhällsvetenskap

831 25 Östersund

Telefon  
063-165505  
E-post  
[rcr@miun.se](mailto:rcr@miun.se)

Vi finns på webben!  
[www.miun.se/rcr](http://www.miun.se/rcr)



Mittuniversitetet  
MID SWEDEN UNIVERSITY

Risk and Crisis  
Research Center

Mittuniversitetet  
Institutionen för  
samhällsvetenskap

831 25 Östersund

Telefon  
063-165505  
E-post  
[rcr@miun.se](mailto:rcr@miun.se)

Vi finns på webben!  
[www.miun.se/rcr](http://www.miun.se/rcr)

## Utbildningar inom risk och kris

Inom ramen för det pågående projektet [MidRisk](#) har RCR skapat en översikt av Mittsveriges utbildnings- och kursutbud inom risk och kris. Översikten finns på RCRs webbplats och innehåller såväl privata som offentliga aktörer. Ta del av utbildningsöversikten [här](#).

[Gå tillbaka till innehåll>>>](#)

## Nya medarbetare

Kriminologerna Heidi Selenius och Catherine de Quinena är nytillkomna medarbetare i RCR. Heidi är doktor i kriminologi och Catherine är forskningsassistent. Johanna Ekroth tog examen från risk- och krishanteringsprogrammet i våras och arbetar nu som projektassistent på RCR.

Tidigare projektassistenten Karthika Boklund har gått vidare till Sveriges kommuner och landsting och professor Klas Borell lämnar RCR under hösten för att arbeta på Högskolan i Jönköping. Vi önskar dem båda lycka till!

[Gå tillbaka till innehåll>>>](#)

## Notiser

- Nu finns Risk- och krishanteringsprogrammet på Twitter under namnet [@Riskprogrammet](#). Följ oss där för att få en blandning av omvärldsbevakning och utbildningsnyheter.
- Lena-Maria Öberg och Erik Borglund presenterade artikeln *Traceability Challenges in Crisis Management* på konferensen IRIS i Sigtuna i augusti. Artikeln handlar om svårigheter att nå spårbarhet i dokumentation i samband med krisarbete. Artikeln har sedan blivit inbjudet paper och ska tryckas i en konferensbok.
- Professor Håkan Wiklund har presenterat sin forskning på Nationell forskningskonferens i Kvalitetsteknik i Storforsen, och på 15th QMOD Conference on Quality and Service Sciences, ICQSS 2012, i Poznan, Polen.
- Klas Borell, professor i sociologi, har på uppdrag av Nämnden för Statligt Stöd till Trossamfund (SST) gjort en kunskapssammanställning om islamofobiska fördomar och hatbrott riktade mot muslimer. Rapporten presenteras vid ett seminarium arrangerat av SST den 1 oktober i Stockholm.
- När Security Awards delades ut för tredje gången kunde Mittuniversitetet stoltsera med två finalister; Mittuniversitetet och säkerhetschef Bo Ekwärn i kategorin årets säkraste utbildningsplats och Carina Bengtsson, som i våras tog examen från risk- och krishanteringsprogrammet, i kategorin årets säkerhetslev. Vinnare blev till sist Sveriges lantbruksuniversitet och studenten Niklas Askwall från Blekinge tekniska högskola. Bo och Carina tycker båda att det är en ära att bli utsedd till finalist och gratulerar de värdiga vinnarna. Tidningen Skydd & Säkerhet står bakom branschpriset som delas ut i tolv kategorier. Läs mer om Security Awards [här](#).

- Under sommaren fick RCR-forskare stor uppmärksamhet i media då Susanne Strand, docent i kriminologi, hade ett återkommande inslag med namnet "Sommarpsykopaten" i P4 Extra och Linda Kvarnlöf, doktorand i sociologi, fick uttala sig i flera olika sammanhang om riskerna i sommartrafiken. Läs och lyssna på inslagen [här](#).
- Just nu pågår projektet *Riskbilden* för fullt i skolor runt om i landet. Riskbilden är ett unikt massexperiment där barn och ungdomar dokumenterar risker i sin vardag genom kameran. Erika Wall, doktor i sociologi, står bakom experimentet som är en del av [Forskarfredag](#). Datainsamlingen avslutas den 10 oktober och en första rapport kommer i december.



[Gå tillbaka till innehåll>>>](#)

## Kalendarium

- 26/9 Öppet seminarium RCR  
*Risk, kris och beteende* – Misse Wester, docent vid KTH  
[www.miun.se/rcr/seminarier](http://www.miun.se/rcr/seminarier)
- 28/9 ForskarFredag med spännande aktiviteter för allmänheten på Mittuniversitetet i Östersund och på många andra platser i landet.  
[www.miun.se/forskarfredag](http://www.miun.se/forskarfredag)
- 17–18/10 Höstkonferens om landstingens krisberedskap  
Sigtuna  
[www.skl.se/kalender/2012/hostkonferens-om-landstingens-krisberedskap](http://www.skl.se/kalender/2012/hostkonferens-om-landstingens-krisberedskap)
- 19/10 Jörgen Sparf, doktorand vid RCR, har sitt slutseminarium med titeln *Risk- och krishanteringsrelationen mellan kommunen och funktionshindrade*  
[www.miun.se/rcr](http://www.miun.se/rcr)
- 13/11 Öppet seminarium RCR  
*Ämne ej fastställt, information kommer på vår webbplats*  
[www.miun.se/rcr/seminarier](http://www.miun.se/rcr/seminarier)
- 28–30/11 Dealing with Disasters – International Conference 2012  
Colombo, Sri Lanka  
[www.atlas-euro.org/Default.aspx?TabID=194](http://www.atlas-euro.org/Default.aspx?TabID=194)
- 30/11 Risk- och krishanteringsprogrammet genomför sin årliga studentkonferens, i år på temat *Att ta och utsättas för risker i vardagen*.  
Följ [@Riskprogrammet](#) på Twitter för ytterligare information.
- 9–12/12 Society for Risk Analysis 2012 Annual Meeting  
San Francisco, USA  
[www.sra.org/events\\_2012\\_meeting.php](http://www.sra.org/events_2012_meeting.php)



Mittuniversitetet  
MID SWEDEN UNIVERSITY

Risk and Crisis  
Research Center

Mittuniversitetet  
Institutionen för  
samhällsvetenskap

831 25 Östersund

Telefon  
063-165505  
E-post  
[rcr@miun.se](mailto:rcr@miun.se)

Vi finns på webben!  
[www.miun.se/rcr](http://www.miun.se/rcr)

23–25/1 Risk and Uncertainty: Ontologies and methods  
(ESA Research Network 22 och ISA Thematic Group TG04)  
Amsterdam, Nederländerna  
[www.riskanduncertainty.net/conference-2013-amsterdam.html](http://www.riskanduncertainty.net/conference-2013-amsterdam.html)

[Gå tillbaka till innehåll>>>](#)

## Nya publikationer

Borell, Klas. 2012. *Islamofobiska fördomar och hatbrott: En kunskapsöversikt*. Stockholm: Nämnden för Statligt Stöd till Trossamfund (SST), Skriftserie, nr. 1.

Danielsson, Erna. 2012. *The role of follower - An exploratory study of follower roles in a Swedish context*. Leadership & Organization Development Journal. (Accepted)

Sparf, Jörgen. 2012. *Disability and Vulnerability – Interpretations of Risk in Everyday Life*. Journal of Contingencies and Crisis Management. (Accepted)

[Gå tillbaka till innehåll>>>](#)



Mittuniversitetet  
MID SWEDEN UNIVERSITY

Risk and Crisis  
Research Center

Mittuniversitetet  
Institutionen för  
samhällsvetenskap

831 25 Östersund

Telefon  
063-165505  
E-post  
[rcr@miun.se](mailto:rcr@miun.se)

Vi finns på webben!  
[www.miun.se/rcr](http://www.miun.se/rcr)

---

Risk and Crisis Research Center är en av Sveriges främsta forskningsmiljöer inom risk, kris och säkerhet. Centret samlar en lång rad forskningsprojekt och arbetar för att utveckla kunskap och samverkan inom området.

*En investering för framtiden*



EUROPEISKA UNIONEN  
Europeiska regionala  
utvecklingsfonden

Risk and Crisis  
Research Center  
bringing excellence together **RCCR**