



Gränsräddningsrådet i Mittskandinavien

Hur det började

Deltagare

Organisation

Viktiga händelser

Övningar och annat
samarbete

Att arbeta med.....

Framtiden för rådet





Fakta

- 35 mil gräns
- Glest befolkat
- Fjällområden
- Relativt mycket **turism**
- Mycket **trafik** över gränsen
- **Långa avstånd** till polis, räddningstjänst och sjukvård





Hur de började.....

Olycka strax väster om gränsen (början av 90-talet)
Stort behov av resurser

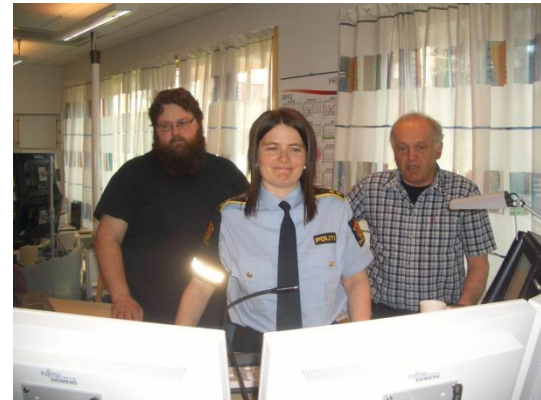
Resurser i Storlien (någon km. från olyckan)

Räddningschefens i Åre kommun initiativ.

Gränsräddningsrådet i Mittskandinaviern bildades 1993

Avtal om samverkan mellan:

- Gränskommunerna
- Sjukvårdshuvudmännen
- (polis – fjällräddning)



Downperiod i slutet av 90-talet – återstartsmöte 2003





Problem för samarbetet

Kartor

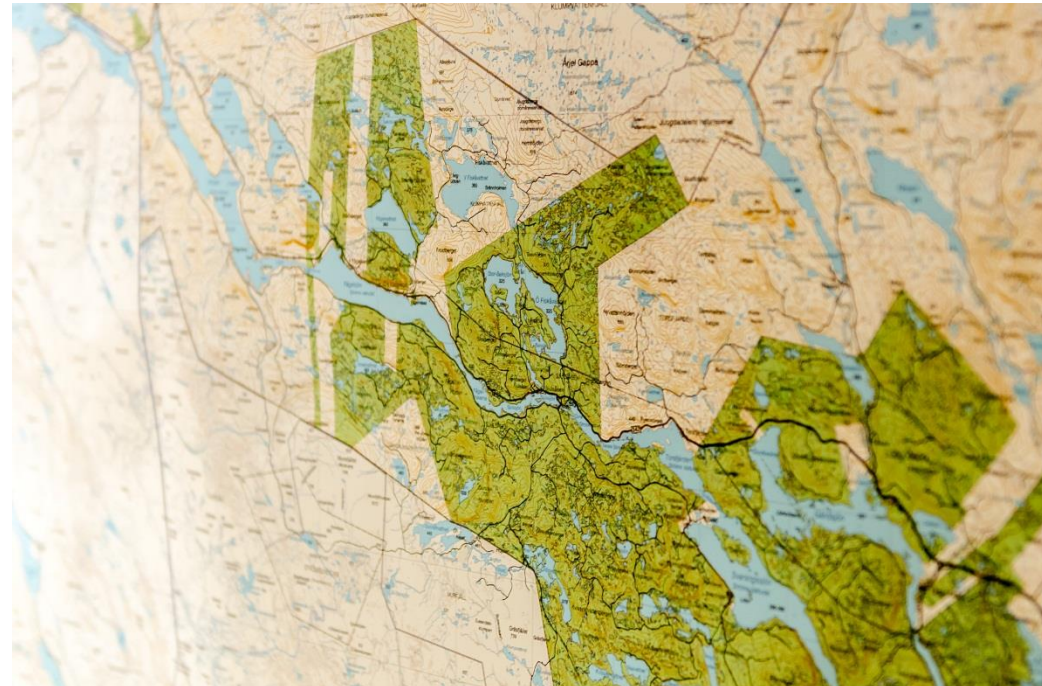
Kommunikation

Lagstiftning

Arbetsätt

Språk

Kultur





Särskilt viktiga händelser

Insats vid olycka på gränsen Meråker – Storlien

Insats efter en olycka i Sylarna i mitten av 90-talet

Flera insatser vid bränder och andra olyckor

Eftersök i gränsområdet 2013





Deltagare från tre län/fylken

Länsstyrelse/Fylkesmenn

Jämtlands läns landsting/Regionalt helseforetag och
lokala helseforetag

Polis/politi

SOS Alarm/AMK/LRS/Fagsentral Brann

Gränskommunerna

Övergripande avtal om drift av rådet från 2005

Reviderat avtal 5 september 2013

Ordförandeskapet cirkulerar mellan försvarsdirektör
Jämtlands län och fylkesberedskapscheferna i Nord- och
Sörträndelag.





Organisation och arbete

Ordförande för ett år i taget:

Försvarsdirektör/fylkesberedskapschef

Arbetsutskott:

Fylkesberedskapscheferna, försvarsdirektör,
beredskapschef Helse Midt-Norge

Årliga möten

Följa varandras övningar

RSK





Övningar och annat samarbete

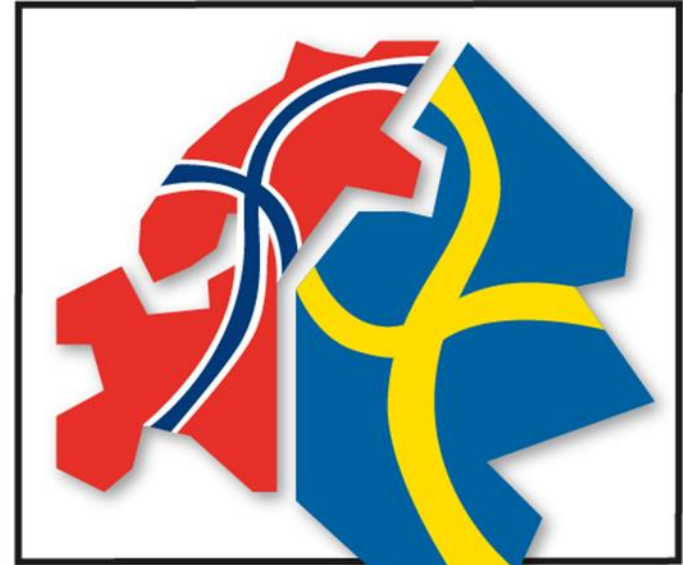
Flera större övningar har genomförts under åren

Geografisk information GGI 2

GSS – övningsverksamhet (MIUN, HINT)

ISI-ISITEP (MSB/DNK)
Inter System Interoperability
for Tetra-Tetropol Networks

Fylkesmannen deltar i våra förvarningsmöten



GGI 2



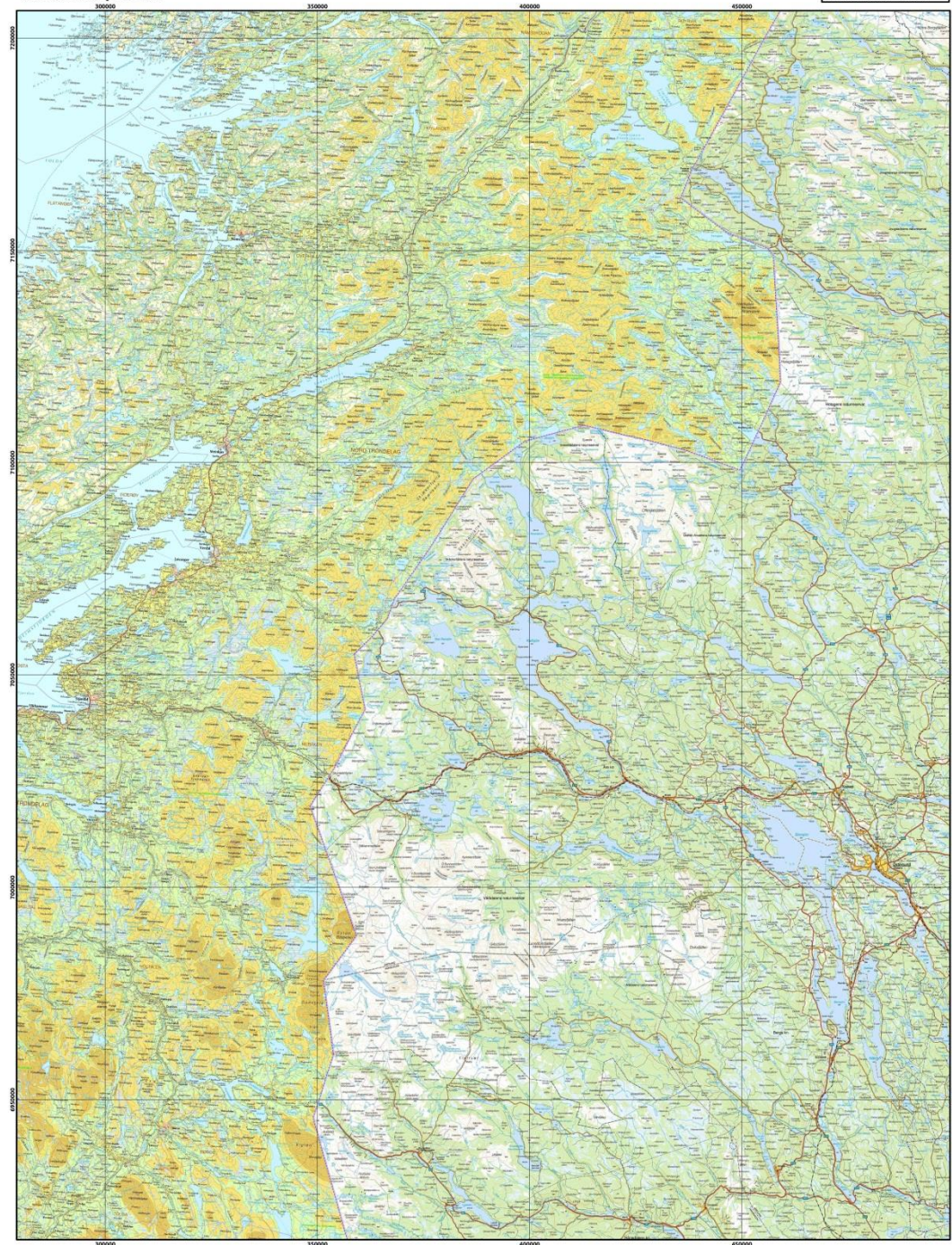


SKALA: 1:250 000
GRID: WGS84/UTM 33

Gränsområdet Jämtland-Trøndelag



Statenskartografiska
byrå, Kartografiska
byrå, Kartografiska
Förbundet av Länsmätningen Jämtlands län 2014



Länstyrelsen
Jämtlands län



Gränsräddningsrådet våren 2012

Beslut:

Genomföra gemensam utbildning med ledningspersonal från norsk och svensk sida – GSU

En norsk-svensk arbetsgrupp sattes samman för att planera utbildningarna

Utbildning genomfördes i januari 2014

Syfte:

*Utveckla kännedom om
varandra: regelverk, metoder,
arbetssätt, m.m.*





Vad händer nu?

- Övningar för att förbättra den praktiska förmågan
- Projekt ROSIG – Utvecklingsprojekt med en gränsöverskridande övning 2016. Tema för övningen är samarbete och samverkan. Ett viktigt moment är kommunikation Rakel – Nödnett
- GSK – projekt Gränslöst samarbete vid kärnteknisk olycka. Projektet ska särskilt fokusera på befolkningen i gränsområdet och deras behov.





ROSIG – räddning och samverkan i gränsland

Projekt 2015 – 2018

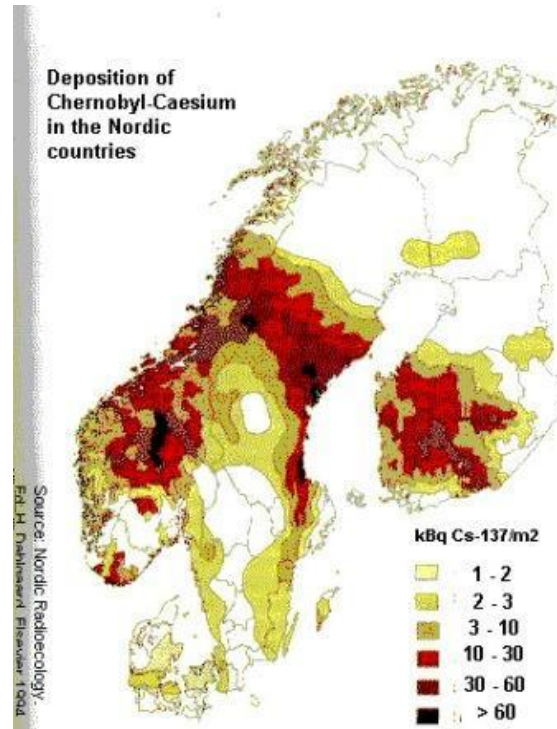
Samarbete med MSB och DNK (Direktoratet för nödkommunikation)

- 2015: Övningsplanering, utbildning och träning av personal. Riktlinjer för samverkan tas fram
- 2016: fortsatt utbildning och träning av personal
- 2016-11-16: Slutövning
- 2017: Översyn av riktlinjer, utbildning av övriga delar av gränsområdet
- 2018: Fortsatt implementering





Gränslös Samverkan vid Kärnteknisk olycka *Grenseløs Samvirke ved Kjernekræfthendelse* **2014 - 2016**



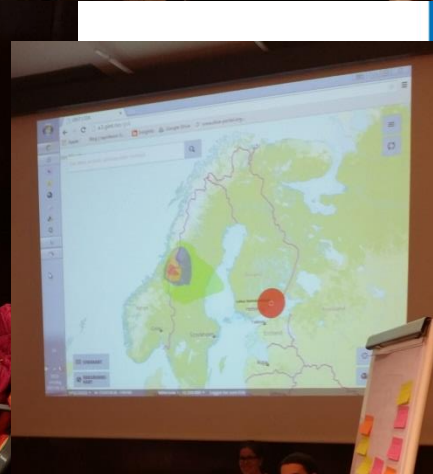
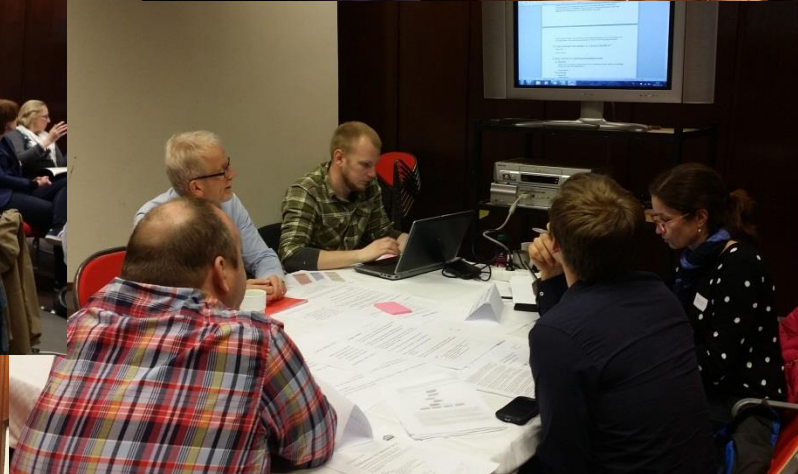


MÅL

*Vid utgången av 2016 ska vi ha en **stärkt förmåga** att hantera en kärnteknisk olycka som berör både Norge och Sverige och som särskilt tar hänsyn till rennäringens behov.*

***Syfte:** I händelse av en kärnteknisk olycka ska **förutsättningar** skapas för en **samordnad** krishantering och **förståelse** för problematiken mellan länderna.*





Norge



Larm om hendelse utomlands

Regjeringen
Departement

Helse- og
omsorgsdep

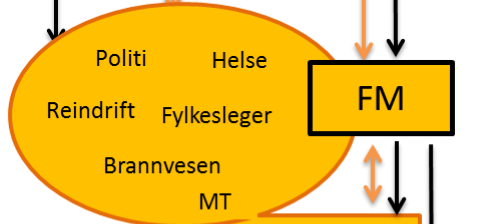
Råd

Råd

Nasjonell
samverkan



Regional
samverkan



Kommuner

Allmänhet



Larm utomlands



Larm kraftverk



Statligt
Ryddningstjänstansvarig

Sverige

Larm om hendelse utomlands

SMHI

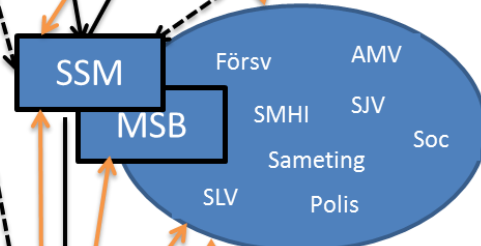
Regeringen
och dep.

GSS

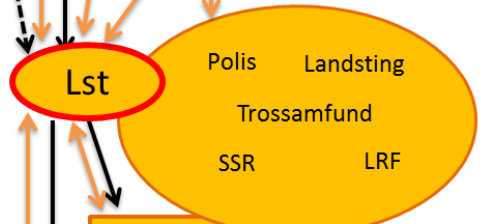
Larm från
kärnkraftverk

SOS

Nasjonell
samverkan



Regional
samverkan



Kommuner

Allmänhet



Samverkan, kommunikation
inom ländernas myndigheter



Samverkan och
kommunikation
mellan länderna



Länsstyrelsen
Jämtlands län



Tidslinje för arbetet under 2015

Tidslinje 2015

