

# Storlagen fjällmiljö

FORSKNING  
FÖR MILJÖMÅLEN



## VÄGAR TILL MÅNGFUNKTIONELLA LANDSKAP - EN PILOTMODELL I JÄMTLANDSFJÄLLEN

Fjällmiljön är både överexploaterad och underutnyttjad. Utgångspunkten för detta projekt är att möjliggöra former för multifunktionellt brukande i fjällen. Projektet ska analysera vilken betydelse leder har och hur de kan förvaltas och finansieras i framtiden.

Projektets ambition är att hitta sätt att förena olika intressen, aktörer och behov i fjällandskapet med ambitiösa miljömål som rör både natur- och kulturmiljön. Grundfrågan är: Hur kan ett hållbart mångfunktionellt landskap förvaltas där många värden, intressen och behov beaktas?

Centralt i projektet är användningen av leder, vilka olika funktioner leder kan ha samt hur

de kan vara användbara i diskussioner om en eventuell framtida nationalpark i området.

Forskningen sker i nära samverkan med Naboer AB och i samarbete med Handölsdalens sameby, Svenska Turistföreningen, Länsstyrelsen i Jämtlands län och Naturvårdsverket, samt kommuner, organisationer och privata företag med intresse av Jämtlandsfjällen.

Projektet ska använda södra Jämtlandsfjällen som pilotmodell för att:

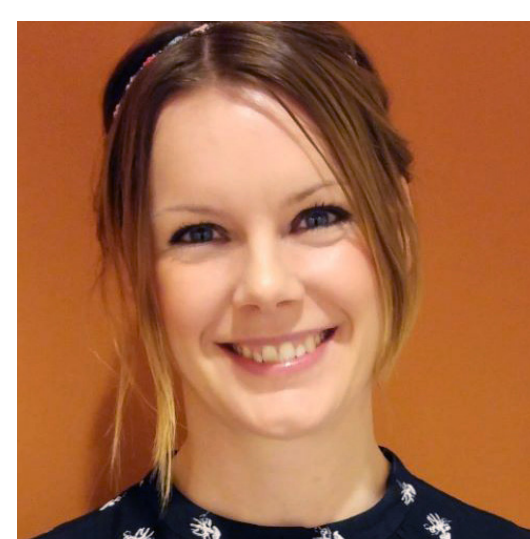
- Analysera flexibla former av natur- och kulturmiljövård, där skyddsvärden kombineras med hänsyn till lokala behov och utveckling av upplevelsevärden och turism.
- Analysera framtida behov, organisation, förvaltning och finansiering av fjälleder.



Sandra Wall-Reinius  
Projektledare och forskare  
Mittuniversitetet



Peter Fredman  
Forskare  
Mittuniversitetet



Kristin Godtman-Kling  
Forskare  
Mittuniversitetet



Daniel Laven  
Forskare  
Mittuniversitetet



Annika Dahlberg  
Forskare  
Stockholms universitet



Sverker Sörlin  
Forskare  
Kungliga tekniska högskolan



Daniel Svensson  
Forskare  
Kungliga tekniska högskolan



FORSKNINGEN FÖR STORSLAGEN FJÄLLMILJÖ FINANSIERAS AV NATURVÅRDSVERKET I SAMVERKAN MED RIKSANTIKVARIÉÄMBETET