

## Kort lathund till Adobe Connect Pro – ett verktyg för e-möten och e-lärande *Studentversion*

Acrobat Connect är en kommunikations- och samverkanslösning för e-möten och interaktiva utbildningar. Ingen nedladdning av klientmjukvara krävs, det enda som behövs är Adobe Flash Player som redan är installerad på ca 98 procent av alla Internetanknutna datorer. Mötesdeltagare kan använda Windows, Mac OS eller Linux. Ett headset är dock ett måste, samt eventuellt en webbkamera.

SUNET tillhandahåller ett supportrum som du kan surfa in på om du har problem med Adobe Connect Pro och Mittuniversitetets Helpdesk inte har lyckats hjälpa dig. [Supportrummet](#) har adressen <https://connect.sunet.se/cafeconnect> och in i rummet hittar du tiderna att rummet är bemannad.

Den här lathunden presenterar några av de grundläggande funktionerna. Du kan snabbt ta del av följande:

- 1. Komma in i ett möte i Adobe Connect.**
- 2. Testa ditt ljud**
- 3. Få igång kamera och ljud**
- 4. Grupprum för studenter vid MiUn**

Följande korta film (7 min) visar också punkter 1 -3 [Att komma igång med Adobe Connect 8.1](#) med adressen <http://mutube.miun.se/video/869/>

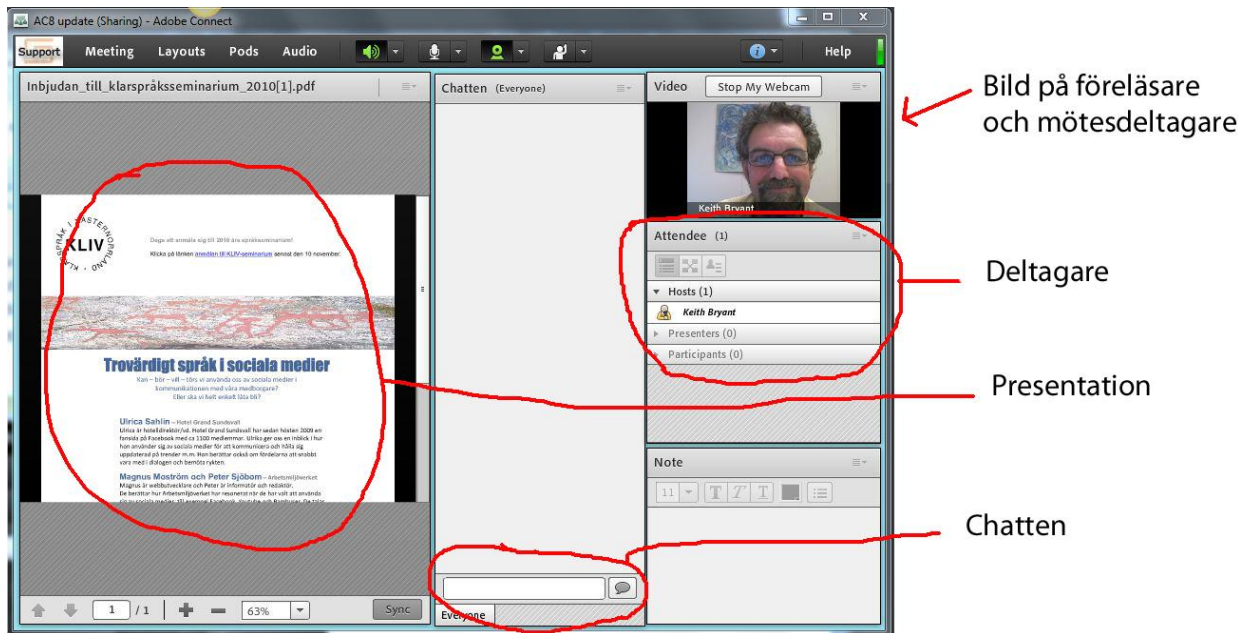
Innan du börjar använda Adobe Connect kan du testa din uppkoppling på länken: [https://connect.sunet.se/common/help/en/support/meeting\\_test.htm](https://connect.sunet.se/common/help/en/support/meeting_test.htm). Testet kommer igång automatiskt och testar både uppkopplingen och om du har Flash Player och Add-in installerade.



Visar det sig att du inte har exempelvis Adobe Connects Add-in kan du ladda hem den direkt.

## 1. Komma in i ett e-möte i Adobe Connect Pro

Det vanligaste är att du har fått en länk av din lärare via e-post eller via lärplattformen, t.ex. <https://connect.sunet.se/test>. Klicka på länken så kommer du till en sida där du kan skriva i ditt namn som gäst. När du klickar på "Enter room" kommer du antingen direkt in i mötesrummet eller så får du vänta en stund så att läraren/mötesvärdens ("host") släpper in dig. Så här kan det se ut i föreläsningsläge men det är mötesvärd som bestämmer utseende:



Se till att komma in i ett möte i god tid så att du har tid att testa ditt ljud och eventuell bild.

De funktioner som finns för dig som deltar i ett möte som "Participant" är framförallt chatten, men även handuppräkningsikon. Handuppräkningsikon hittar du i menyrad (ovanpå chatten i bilden). Här finns också andra status att välja, såsom "Agree" eller "Disagree". Chatten rekommenderas varmt. Skriv gärna en liten hälsning i chatten när du kopplat upp dig, om du har problem med ljudet eller om du behöver ställa frågor till föreläsaren.

Titta gärna på följande [tre instruktionsfilmerna](http://www.miun.se/sv/Helpdesk/Student/Fragor-och-svar/e-Moten/Instruktionsfilm-Adobe-Connect/) som är inspelad med Adobe Connect 7,5 (skiljer sig lite i utseende från AdobeConnect 8) men som ger dig bra kunskap om hur ett möte fungera. Adressen är <http://www.miun.se/sv/Helpdesk/Student/Fragor-och-svar/e-Moten/Instruktionsfilm-Adobe-Connect/>

## 2. Testa ditt ljud

Om du ska prata under mötet/undervisningstillfället är det mycket viktigt att ditt ljud är korrekt inställt. Har någon användare felaktigt inställt ljud kan det påverka alla i mötet. Använd alltid headset om du ska delta i diskussionen. Börja med att välja Meeting >> Audio Setup Wizard.

Audio Setup Wizard är indelad i fem steg. Klicka på Next för att komma igång:

1. I det första steget spelar du upp en kort melodi för att testa att dina hörlurar fungerar som

de ska. Om du hör melodin, klicka på Next. Om inte, se efter om hörlurarna är rätt inkopplade.

2. I nästa steg ska du välja vilken ljudenhet du vill använda för mikrofonen. Här kan det finnas flera alternativ, till exempel USB-headset, webbkamera och datorns ljudkort. Om du har ett USB-headset så välj alltid det. Välj INTE webbkamerans mikrofon. Det är stor risk att det i så fall blir rundgång i ljudet. Klicka sedan på Next.
3. Nu är det dags att prova din mikrofon. Tryck på Record och prata med normal röstvolym så du ser att den blå stapeln rör sig. Tryck på Stop. Om du vill kan du sedan lyssna på din inspelning. Rör sig inte stapeln alls kan du klicka på Prev för att gå tillbaka och välja en annan mikrofon. Klicka på Next när du är klar.
4. I det näst sista steget ska du vara alldeles tyst och sedan klicka på Test Silence. Nu mäter Audio Setup Wizard ditt brus och bakgrundsljud. När stapeln har gått hela vägen klickar du på Next.
5. Nu är ljudtestet klart och du kan klicka på Finish.

### 3. Få igång ljud och kamera

Som "Participant" har du inte automatisk tillgång till mikrofon och kamera. Lärare kan ge dig tillgång genom att ändra din status till "Presenter". Oftast kommer du in i ett seminarium automatiskt som "Presenter" med tillgång till mikrofon och kamera.

För att kunna prata under ett undervisningstillfälle i Adobe Connect klickar du på mikrofonikonen. När mikrofonen är på är ikonen grön. Under en föreläsning eller ett möte med många deltagare kan det vara bra att stänga av ljudet helt. Klick en gång på grön mikrofonikonen och ljudet tillfällig stängs av. Har du problem med ljudet kan du skicka ett meddelande via chatten så kan läraren hjälpa dig.

Under föreläsningar är det ofta bara läraren som sänder sin bild, men vid behov (kanske vid ett seminarium eller en presentation) kan även studenterna använda videofunktionen. För att få igång din kamera trycker du på kamera ikonen. Nu ska kameran komma igång men det är bara en "Preview". Klicka på "Start Sharing".

### 4. Grupprum för studenter vid MiUn

Om du och några av dina kurskamrater behöver träffas på nätet kan ni använda något av grupprummen i Adobe Connect. För "ad hoc"-möten finns tre stycken obokningsbara rum som Mittuniversitetets studenter kan använda, kallade miun-cafe1, miun-cafe2 och miun-cafe3, med adress exempelvis <https://connect.sunet.se/miun-cafe1>. Utöver dessa rum finns det 10 stycken liknande grupprum för undervisning. Dessa rum har namnen miun1, miun2, miun3 etc., alltså exempelvis <https://connect.sunet.se/miun1>. Vanligtvis får du dock en adress av din lärare till ett rum som är speciellt för den kurs som du skall gå.