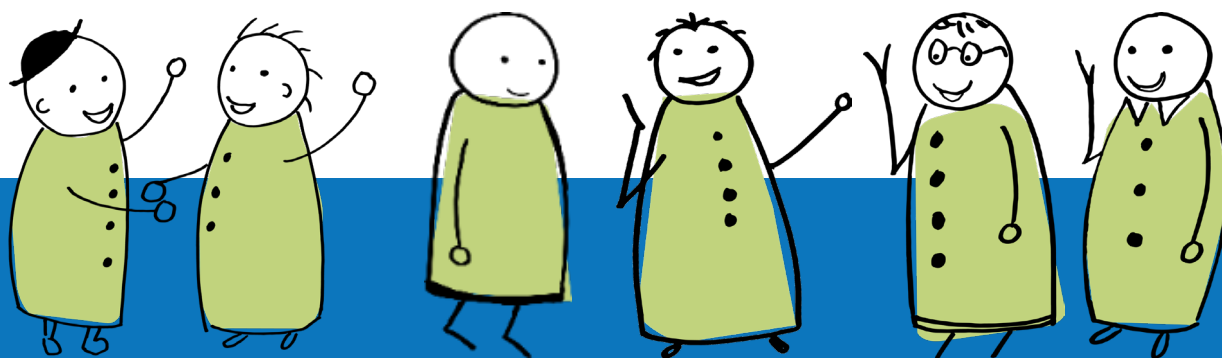


# Kompetensutvecklingsaktiviteter

– för dig som arbetar i en kommun som är ansluten till RUN



# En översikt av de kompetensutvecklingsaktiviteter RUN erbjuder utifrån identifierade samverkansmål beskrivna i verksamhetsplan 2020-2022

## Regionalt utvecklingsnätverk

I Regionalt utvecklingsnätverk, RUN, samverkar Mittuniversitetets lärarutbildning och 19 kommuner om skolutveckling och skolledarskap. De kommuner som ingår i RUN är alla kommuner i Jämtlands län, Västernorrlands län och fyra kommuner i Hälsingland. I RUN ingår även Specialpedagogiska skolmyndigheten, Kommunförbundet Västernorrland och Region Jämtland Härjedalen.

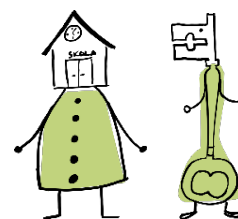
RUN är ett aktivt forum där beprövad erfarenhet och kunskap möter vetenskaplig erfarenhet och kunskap i syfte att bidra till skolutveckling som kan leda till att höja skolhuvudmännens måluppfyllelse, elevernas kunskapsresultat och lärarutbildningens kvalitet.

RUN har tagit fram kompetensutvecklingsaktiviteter som stödjer olika nivåer i skolhuvudmännens styrkedja och samverkansområden mellan lärarutbildning och kommuner samt kompetensutvecklingsaktiviteter som vänder sig till specifika grupper. Dessa aktiviteter startas upp årligen och presenteras i denna folder.

### Att organisera en likvärdig skola

Är du politiker, förvaltningschef eller har någon annan nyckelposition på huvudmannanivå? Då har du och ditt team möjlighet att öka kunskapen och förmågan att organisera och skapa förutsättningar för en likvärdig och hållbar skola.

[miun.se/run/organisera-likvardig-skola](https://miun.se/run/organisera-likvardig-skola)



### Att leda en likvärdig skola

Arbetar du som rektor eller biträdande rektor? Nu har du möjlighet att få vetenskaplig och praktisk input samt utbyta erfarenheter med rektorer från förskolenivå till vuxenutbildning. Träffarna sker två gånger per termin i nätverksform.

[miun.se/run/leda-likvardig-skola](https://miun.se/run/leda-likvardig-skola)

### Att leda lärande och utveckling

Kollegialt lärande när det är som bäst! Här får du stärka din förmåga att leda utvecklingsarbete. Aktiviteten riktar sig till dig som är specialpedagog, förstelärare, utvecklingspedagog eller har en annan nyckelroll.

[miun.se/run/leda-larande-utveckling](https://miun.se/run/leda-larande-utveckling)

### Framgångsrikt kollegialt lärande

Vad vill ni i ert lärarteam utveckla inom er verksamhet? Här erbjuds ni stöd och vetenskaplig input för att stärka ert kollegialt lärande under ett läsår. Vid sex tillfällen ses ni tillsammans med en handledare som hjälper till med professionella samtal, olika former av dokumentation och digitala hjälpmedel, analys och uppföljning av utvecklingsarbete i en lärande kultur. Träffarna genomförs digitalt.

[miun.se/run/kollegialt-larande](https://miun.se/run/kollegialt-larande)

### Kulturanalys – metod och handledarutbildning

Du som är verksam inom förskola och skola och ska handleda kulturanalysarbete inom din verksamhet! I denna utbildning får du stöd genom hela processen samtidigt som du själv utbildar dig till certifierad handledare.

[miun.se/kulturanalys/handledarutbildning](https://miun.se/kulturanalys/handledarutbildning)



### Rekryteringsutbildning till skolläraryrket

Är du intresserad av det spännande och utvecklande uppdraget som rektor? Nu har du möjligheten att gå en rekryteringsutbildning inom skolläraryrket.

[miun.se/run/rekryteringsutbildning](http://miun.se/run/rekryteringsutbildning)

### Mentor i förskola och skola

Är du mentor eller ska få ett uppdrag som mentor för nyanställda lärare och förskollärare? Här får du möjlighet att stärka din roll i ditt viktiga uppdrag. Vi startar en ny omgång varje höst.

[miun.se/run/mentor-i-skolan](http://miun.se/run/mentor-i-skolan)

### RUN-konferens – fortbildningsdag för gymnasielärare och rektorer inom gymnasieskolan

Kompetensutveckling, inspiration och nätverkande. Du är med och påverkar innehållet. RUN-konferensen ges varje år vecka 44 och ger dig möjlighet att ta del av föreläsningar och workshops inom aktuella områden.

[miun.se/run-konferens](http://miun.se/run-konferens)

### Vetenskapsdagen

Vetenskapsdagen är inte längre en dag, utan mycket mer. Det är digital vetenskapsportal som kan användas då det passar bäst. Vetenskapsportalen vänder sig till lärare som handleder gymnasieelever på högskoleförberedande program i gymnasiearbetet.

[miun.se/run/vetenskapsdagen](http://miun.se/run/vetenskapsdagen)

### RUN-webbinarium

Vad gör vi på universitetet egentligen? Vad forskas det om? Här lyfter vi fram ett axplock av allt som händer på universitetet. Webbinarierna genomförs ett par gånger per termin.

[miun.se/run-webbinarium](http://miun.se/run-webbinarium)

### Fritidshemsseminarium

Är du pedagog på fritidshem, är du rektor på fritidshem? Då är den här dagen för dig! Varje termin får du möjlighet att ta del av aktuell forskning, utbyta erfarenheter och samverka med andra pedagoger, rektorer och representanter från Specialpedagogiska skolmyndigheten samt lärarutbildningen.

[miun.se/run/fritidshemsseminarier](http://miun.se/run/fritidshemsseminarier)

### Fritidshemsbiennalen

Fritidshemsbiennalen genomförs vartannat år i samarbete med Högskolan i Gävle. Under våren 2021 arrangeras biennalen i digital form. Här får du möjlighet att lyssna på intressanta föreläsare, träffa och inspireras av både kollegor och forskare.

[miun.se/fritidshemsbiennalen2021](http://miun.se/fritidshemsbiennalen2021)

### Specialpedagogiskt seminarium

Två gånger om året har du som är specialpedagog eller speciallärare, från förskoleklass till vuxenutbildning, möjlighet att delta i ett seminarium där du får ta del av aktuella frågor inom specialpedagogik. Du får också möjlighet att utbyta erfarenheter med kollegor och representanter från Mittuniversitetet och från Specialpedagogiska skolmyndigheten.

[miun.se/run/specialpedagogik](http://miun.se/run/specialpedagogik)





## Kontakt

**E-post:** [RUN@miun.se](mailto:RUN@miun.se)

**Webb:** [miun.se/run](http://miun.se/run)

**Twitter:** [#runmiun](https://twitter.com/runmiun)

